

**Durchschnittszinserträge bzw. -aufwendungen 2006**

	Ø-Stände Mio Euro	Anteil am Ø-GV	Zinserträge bzw. Aufwendungen Mio Euro	Durchschnitts- Zinssatz		Veränderung %-Punkte
				2006	2005	
<b>AKTIVA</b>						
Lfd. Rechnung	6.095	5,99%	533	8,75%	8,38%	0,37
Darlehen	55.396	54,43%	2.768	5,00%	5,06%	-0,06
Übrige Kredite 1) 2)	73	0,07%	4	4,94%	5,08%	-0,14
Kredite	61.563	60,49%	3.305	5,37%	5,42%	-0,05
Wertpapiere 3)	22.885	22,49%	859	3,75%	3,91%	-0,16
Anteile an verb. Unternehmen 1)	91	0,09%	37			
Kreditinstitute	12.951	12,73%	448	3,46%	3,13%	0,33
sonst. verzinsl. Aktiva 1)	619	0,61%	11	1,71%	6,76%	
Verzinsliche Aktiva	98.109	96,40%	4.660	4,75%	4,82%	-0,07
Unverzinsl. Aktiva 1)	3.659	3,60%				
<b>Durchschnittliche Bilanzsumme 5)</b>	<b>101.769</b>	<b>100,00%</b>	<b>4.622</b>	<b>4,54%</b>	<b>4,66%</b>	<b>-0,12</b>
<b>PASSIVA</b>						
Spareinlagen	34.617	34,02%	792	2,29%	2,24%	0,05
Sichteinlagen	21.015	20,64%	217	1,03%	0,85%	0,18
Termineinl.	19.217	18,88%	555	2,89%	2,73%	0,16
Gesamteinlagen	74.848	73,54%	1.564	2,09%	1,98%	0,11
Schuldverschreibungen	4.212	4,14%	142	3,38%	3,40%	-0,02
Kundengelder (Einlagen ges.incl.Schuldv.)	79.060	77,69%	1.706	2,16%	2,06%	0,10
Kreditinstitute 4)	11.222	11,03%	424	3,78%	4,05%	-0,27
Genussrechtskapital	224	0,22%	11	4,77%	5,30%	-0,53
Nachrangige Verbindlichkeiten	315	0,31%	14	4,46%	4,89%	-0,43
sonst. verzinsl. Passiva 1)	371	0,36%	26	6,95%	5,58%	
Verzinsliche Passiva ohne Ind.verb, e.Z.	91.192	89,61%	2.181	2,39%	2,34%	0,05
Indossamentsverbindlichkeiten ( nicht in der Bilanzsumme enthalten)	34	0,03%	1	1,91%	0,30%	1,61
Verzinsliche Passiva zzgl. Indossamentsv.	91.226	89,64%	2.181	2,39%	2,34%	0,05
Unverzinsliche Passiva 1)	10.576	10,39%				
<b>Durchschnittliche Bilanzsumme</b>	<b>101.769</b>	<b>100,00%</b>	<b>2.181</b>	<b>2,14%</b>	<b>2,12%</b>	<b>0,02</b>

1) für Vergleichszwecke nicht geeignet

2) einschl. Wechselobligo und Warenforderungen

3) einschl. Beteiligungen und Ausgleichsforderungen

4) einschl. eigene Akzente und Warenkredite

5) rechner. Wert Zinserträge 4,54 %, offizielle Gesamtstatistik 4,55 % (ohne Erlöse aus Gewinnabführungsverträgen, soweit Provisionen zugerechnet); für Vergleichszwecke ist von 4,55 % auszugehen

6) rechner. Wert Zinsaufwendungen 2,14 %, offizielle Gesamtstatistik 2,13 %; für Vergleichszwecke ist von 2,13 % auszugehen (Differenzen durch Runden der Zahlen) Hochrechnung aus 296 Meldungen

**Zeitreihen zu Durchschnittszinserträgen bzw. -aufwendungen: Zinssätze**

	2001	2002	2003	2004	2005	2006
<b>AKTIVA</b>						
Lfd. Rechnung	9,37%	9,00%	8,69%	7,96%	8,38%	8,75%
Darlehen	5,83%	5,68%	5,54%	5,29%	5,06%	5,00%
Übrige Kredite 1) 2)	3,74%	3,28%	3,05%	2,52%	5,08%	4,94%
Kredite	6,33%	6,13%	5,94%	5,61%	5,42%	5,37%
Wertpapiere 3)	5,44%	4,88%	4,43%	4,12%	3,91%	3,75%
Kreditinstitute	4,65%	4,07%	3,46%	3,30%	3,13%	3,46%
	4,59%	3,94%	3,54%	2,82%	6,76%	1,71%
Verzinsliche Aktiva	5,99%	5,65%	5,32%	5,02%	4,82%	4,75%
Übrige unverzinsl. Aktiva 1)						
Durchschnittliche Zinserträge (in % DBS)	5,78%	5,47%	5,16%	4,89%	4,66%	4,54%
<b>PASSIVA</b>						
Spareinlagen	3,46%	3,02%	2,57%	2,38%	2,24%	2,29%
Sichteinlagen	1,13%	1,03%	0,84%	0,80%	0,85%	1,03%
Termineinlagen	4,27%	3,70%	3,20%	2,86%	2,73%	2,89%
Gesamteinlagen	3,26%	2,79%	2,34%	2,10%	1,98%	2,09%
Schuldverschreibungen	4,67%	4,44%	4,13%	3,85%	3,40%	3,38%
Kundengelder (Einlagen ges.incl.Schuldv.)	3,33%	2,87%	2,43%	2,19%	2,06%	2,16%
Kreditinstitute 4)	4,80%	4,58%	4,44%	4,23%	4,05%	3,78%
Genussrechtskapital	6,77%	6,44%	6,08%	5,81%	5,30%	4,77%
Nachrangige Verbindlichkeiten	6,05%	5,79%	5,39%	5,10%	4,89%	4,46%
Verzinsliche Passiva ohne Ind.verb, e.Z.	3,59%	3,15%	2,73%	2,48%	2,34%	2,39%
Indossamentsverbindlichkeiten	2,47%	2,10%	0,01%	0,07%	0,30%	1,91%
Verzinsliche Passiva zzgl. Indossamentsv.	3,59%	3,15%	2,73%	2,48%	2,34%	2,39%
Durchschnittliche Zinsaufwendungen (in % DBS)	3,28%	2,87%	2,48%	2,24%	2,12%	2,14%

1) für Vergleichszwecke nicht geeignet

2) einschl. Wechselobligo und Warenforderungen

3) einschl. Beteiligungen und Ausgleichsforderungen

4) einschl. eigene Akzepte und Warenkredite

**Zeitreihen zu Durchschnittszinserträgen bzw. -aufwendungen: Struktur der Ø-Volumina**

Anteil an DGV bzw DBS	2001	2002	2003	2004	2005	2006
<b>AKTIVA</b>						
Lfd. Rechnung	9,51%	8,89%	8,18%	7,77%	6,59%	5,99%
Darlehen	56,17%	55,41%	54,71%	54,97%	54,81%	54,43%
Übrige Kredite 1) 2)	0,28%	0,20%	0,18%	0,17%	0,09%	0,07%
Kredite	65,96%	64,50%	63,07%	62,91%	61,48%	60,49%
Wertpapiere 3)	19,05%	20,21%	21,15%	21,97%	22,18%	22,49%
Anteile an verb. Unternehmen 1)	0,03%	0,03%	0,09%	0,09%	0,09%	0,09%
Kreditinstitute	11,14%	11,72%	12,56%	12,26%	12,78%	12,73%
sonst. verzinsl. Aktiva 1)	0,32%	0,43%	0,32%	0,24%	0,25%	0,61%
Verzinsliche Aktiva	96,49%	96,89%	97,18%	97,48%	96,78%	96,40%
Unverzinsl. Aktiva 1)	3,51%	3,11%	2,82%	2,52%	3,22%	3,60%
<b>Durchschnittliches Geschäftsvolumen bzw. Bilanzsumme</b>	<b>100,00%</b>	<b>100,00%</b>	<b>100,00%</b>	<b>100,00%</b>	<b>100,00%</b>	<b>100,00%</b>
<b>PASSIVA</b>						
Spareinlagen	33,80%	33,86%	34,24%	34,77%	35,27%	34,02%
Sichteinlagen	14,52%	16,36%	17,71%	19,06%	20,33%	20,64%
Termineinl.	23,65%	22,70%	21,88%	20,13%	18,64%	18,88%
Gesamteinlagen	71,96%	72,92%	73,82%	73,96%	74,24%	73,54%
Schuldverschreibungen	3,85%	4,08%	3,73%	3,79%	3,98%	4,14%
Kundengelder (Einlagen ges.incl.Schuldv.)	75,82%	77,01%	77,56%	77,76%	78,23%	77,69%
Kreditinstitute 4)	13,74%	12,56%	11,86%	11,37%	11,14%	11,03%
Genussrechtskapital	0,51%	0,47%	0,40%	0,29%	0,25%	0,22%
Nachrangige Verbindlichkeiten	0,52%	0,50%	0,46%	0,38%	0,34%	0,31%
sonst. verzinsl. Passiva 1)	0,39%	0,27%	0,47%	0,38%	0,50%	0,36%
Verzinsliche Passiva ohne Ind.verb, e.Z.	90,98%	90,81%	90,75%	90,18%	90,45%	89,61%
Indossamentsverbindlichkeiten	0,31%	0,10%	0,15%	0,16%	0,04%	0,03%
Verzinsliche Passiva gesamt	91,28%	90,91%	90,89%	90,34%	90,49%	89,64%
Unverzinsliche Passiva 1)	9,02%	9,19%	9,25%	9,82%	9,55%	10,39%
<b>Durchschnittliches Geschäftsvolumen bzw. Bilanzsumme</b>	<b>100,00%</b>	<b>100,00%</b>	<b>100,00%</b>	<b>100,00%</b>	<b>100,00%</b>	<b>100,00%</b>

1) für Vergleichszwecke nicht geeignet

2) einschl. Wechselobligo und Warenforderungen

3) einschl. Beteiligungen und Ausgleichsforderungen

4) einschl. eigene Akzepte und Warenkredite

(Differenzen durch Runden der Zahlen)

**Ermittlung der Durchschnittszinssätze für Produktgruppen 2006 per 31.12.2006**

Produktgruppen	Reporting- Nummer	Durchschnitts- Ø-Volumen bestände Struktur- 2006 anteile		Erträge/ Aufwend. in % DBS	Durchschn. Zinssatz 2006 %	Veränderung 2006 geg. 2005 %-Pkte	Durchschn. Zinssatz 2005 %
		TEUR	in % DBS				
<b>zu AKTIVA:</b>							
KK-Kredite - gewerblich	110	3.235.366	4,24%	0,35%	8,31%	0,45	7,87%
KK-Kredite - Lohn und Gehaltskonten, Dispokredit	120	849.691	1,11%	0,12%	10,87%	0,70	10,17%
KK-Kredite - sonstige private	125	446.463	0,59%	0,04%	7,43%	0,20	7,23%
Anschaffungskredite	130	653.278	0,86%	0,05%	5,76%	0,09	5,67%
Darlehen - gewerblich <b>fest</b>	140	8.620.166	11,31%	0,56%	4,99%	-0,21	5,21%
Darlehen - gewerblich <b>variabel</b>	150	1.997.306	2,62%	0,13%	5,03%	0,14	4,89%
Wohnungsbau <b>fest</b>	160	19.943.410	26,16%	1,29%	4,91%	-0,27	5,18%
Wohnungsbau <b>variabel</b>	170	1.552.975	2,04%	0,10%	4,89%	0,18	4,71%
sonstige Darlehen <b>fest</b>	175	2.811.826	3,69%	0,18%	4,95%	-0,15	5,10%
sonstige Darlehen <b>variabel</b>	177	893.603	1,17%	0,06%	4,93%	0,07	4,86%
<b>Programmkredite</b>	180	5.162.808	6,77%	0,27%	4,03%	-0,23	4,25%
<b>festverzinsliche Wertpapiere (incl. eigene IHS)</b>	190	14.900.007	19,55%	0,70%	3,58%	-0,29	3,87%
Kreditinstitute - täglich fällig	195	2.012.855	2,64%	0,06%	2,40%	NV	NV
Kreditinstitute - vereinbarte Laufzeit	200	4.240.266	5,56%	0,19%	3,42%	-0,08	3,49%
Schuldscheindarlehen	205	2.487.326	3,26%	0,14%	4,15%	NV	NV
<b>zu PASSIVA:</b>							
Spareinl. mit vereinb. Kündigung von 3 Monaten (Regelzinssatz)	210	4.432.731	5,81%	0,07%	1,19%	-0,15	1,34%
Spareinl. betragsabh. gestaffelter Verzinsung (Mehrzinssparen)	220	5.420.203	7,11%	0,12%	1,65%	0,24	1,41%
Spareinlagen gekoppelt am Kapitalmarktsatz (Renditesparen)	230	2.826.921	3,71%	0,08%	2,05%	0,40	1,65%
Spareinlagen/TE mit Zuschlag (Ratensparverträge, VR-Vorsorgepläne, ZielsparPlan etc.)	240	2.624.972	3,44%	0,11%	3,20%	0,01	3,19%
Spareinlagen mit Festzinsvereinbarung (z. B. Sparzertifikate etc.)	250	812.133	1,07%	0,03%	2,71%	0,19	2,52%
sonstige Sondersparformen im Spareinlagenbereich	260	210.338	0,28%	0,01%	2,43%	0,32	2,11%
Wachstumszertifikate (Spar- u. Termineinlagen)	270	9.672.738	12,69%	0,39%	3,06%	-0,30	3,36%
Übrige Spareinlagen - vereinbart	280	636.297	0,83%	0,02%	1,83%	-0,03	1,86%
Geldmarktkonten	290	5.524.122	7,25%	0,14%	1,91%	0,32	1,59%
Sichteinlagen privat	300	2.050.058	2,69%	0,02%	0,57%	-0,30	0,86%
Sichteinlagen Lohn- und Gehaltskonten	305	4.168.146	5,47%	0,01%	0,27%	-0,07	0,34%
<b>Sichteinlagen gewerblich</b>	310	3.489.693	4,58%	0,03%	0,73%	-0,08	0,81%
sonstige Sichteinlagen	315	519.488	0,68%	0,01%	1,41%	0,04	1,37%
Sparbriefe	320	3.013.787	3,95%	0,12%	3,14%	-0,23	3,37%
Aufgen. Darlehen ohne KI (Versicherungen etc.)	330	1.209.917	1,59%	0,07%	4,66%	-0,28	4,94%
Festgelder bis unter 3 Monate	340	4.590.188	6,02%	0,13%	2,16%	0,40	1,76%
Festgelder von 3 Monat bis unter 1 Jahr	350	2.684.038	3,52%	0,09%	2,47%	0,48	1,99%
Festgelder von größer,gleich 1 Jahr	360	2.441.737	3,20%	0,10%	3,13%	-0,20	3,33%
Inhaberschuldverschreibungen	370	3.118.347	4,09%	0,13%	3,12%	-0,11	3,23%
Verbindlichkeiten KI - täglich fällig	375	189.653	0,25%	0,01%	2,13%	NV	NV
Verbindlichkeiten KI - vereinbarte Laufzeit	380	2.583.382	3,39%	0,13%	3,92%	-0,04	3,97%
Verbindlichkeiten KI - Refinanzierungen	390	5.433.282	7,13%	0,25%	3,47%	-0,30	3,77%
Genussrechtskapital	400	312.547	0,23%	0,01%	4,57%	-0,46	5,03%
Nachrangige Darlehen	410	235.822	0,31%	0,01%	4,40%	-0,18	4,58%
Stille Beteiligungen	420						

**Ermittlung der Durchschnittzinssätze für Produktgruppen 2006 per 31.12.2006**

Produktgruppen	Reporting- Nummer	Banken mit Margenangaben 2006 Jahresergebnis			Banken mit Margenangaben 2005 Jahresergebnis			Banken mit Margenangaben Veränderung 2006 geg. Vj. (2005)		
		Durchschn. Zinssatz %	Durchschn. Marge %	rechnerischer Ø-Referenzzins %	Durchschn. Zinssatz %	Durchschn. Marge %	rechnerischer Ø-Referenzzins %	Zinssatz %-Pkte	Marge %-Pkte	Ø-Referenz- zins %-Pkte
<b>zu AKTIVA:</b>										
KK-Kredite - gewerblich	110	8,31%	4,92%	3,39%	7,86%	5,28%	2,58%	0,44	-0,36	0,80
KK-Kredite - Lohn und Gehaltskonten, Dispokredit	120	10,83%	7,39%	3,44%	10,15%	7,61%	2,54%	0,68	-0,22	0,90
KK-Kredite - sonstige private	125	7,32%	3,87%	3,45%	7,39%	4,80%	2,59%	-0,07	-0,93	0,86
Anschaffungskredite	130	5,75%	1,65%	4,10%	5,71%	1,77%	3,93%	0,05	-0,12	0,17
Darlehen - gewerblich	140	5,00%	0,83%	4,17%	5,23%	0,89%	4,34%	-0,23	-0,06	-0,17
Darlehen - gewerblich	150	5,02%	1,21%	3,81%	4,95%	1,95%	3,00%	0,08	-0,73	0,81
Wohnungsbau	160	4,92%	0,56%	4,36%	5,18%	0,61%	4,57%	-0,26	-0,05	-0,21
Wohnungsbau	170	4,88%	1,19%	3,69%	4,75%	1,81%	2,94%	0,13	-0,62	0,75
sonstige Darlehen	175	4,95%	0,83%	4,12%	5,11%	0,93%	4,18%	-0,16	-0,09	-0,06
sonstige Darlehen	177	4,92%	1,22%	3,71%	5,01%	2,07%	2,94%	-0,09	-0,85	0,76
<b>Programmkredite</b>	180	4,04%	0,52%	3,51%	4,26%	0,49%	3,77%	-0,22	0,04	-0,26
<b>festverzinsliche Wertpapiere (incl. eigene IHS)</b>	190	3,62%	0,07%	3,55%	3,83%	0,16%	3,67%	-0,21	-0,09	-0,12
Kreditinstitute - täglich fällig	195	2,54%	0,87%	1,67%						
Kreditinstitute - vereinbarte Laufzeit	200	3,45%	0,08%	3,37%	3,54%	0,51%	3,03%	-0,09	-0,43	0,34
Schuldscheindarlehen	205	4,16%	0,02%	4,14%						

**Ermittlung der Durchschnittszinssätze für Produktgruppen 2006 per 31.12.2006**

Produktgruppen	Reporting- Nummer	Banken mit Margenangaben 2006 Jahresergebnis			Banken mit Margenangaben 2005 Jahresergebnis			Banken mit Margenangaben Veränderung 2006 geg. Vj. (2005)		
		Durchschn. Zinssatz %	Durchschn. Marge %	rechnerischer Ø-Referenzzins %	Durchschn. Zinssatz %	Durchschn. Marge %	rechnerischer Ø-Referenzzins %	Zinssatz %-Pkte	Marge %-Pkte	Ø-Referenz- zins %-Pkte
<b>zu PASSIVA:</b>										
Spareinl. mit vereinb. Kündigung von 3 Monaten (Regelzinssatz)	210	1,04%	2,51%	3,55%	1,20%	1,90%	3,10%	-0,17	0,61	0,45
Spareinl. betragsabh. gestaffelter Verzinsung (Mehrzinssparen)	220	1,65%	1,85%	3,50%	1,43%	1,14%	2,57%	0,22	0,71	0,93
Spareinlagen gekoppelt am Kapitalmarktsatz (Renditesparen)	230	2,04%	1,17%	3,21%	1,63%	0,91%	2,54%	0,41	0,26	0,67
Spareinlagen/TE mit Zuschlag (Ratensparverträge, VR-Vorsorgepläne, ZielsparPlan etc.)	240	3,19%	0,67%	3,86%	3,16%	0,17%	3,33%	0,04	0,49	0,53
Spareinlagen mit Festzinsvereinbarung (z. B. Sparzertifikate etc.)	250	2,67%	0,62%	3,29%	2,47%	0,27%	2,74%	0,19	0,35	0,55
sonstige Sondersparformen im Spareinlagenbereich	260	2,56%	0,97%	3,53%	2,07%	0,84%	2,91%	0,49	0,13	0,62
Wachstumszertifikate (Spar- u. Termineinlagen)	270	3,06%	0,59%	3,65%	3,36%	0,55%	3,91%	-0,30	0,04	-0,27
Übrige Spareinlagen - vereinbart	280	1,76%	1,68%	3,44%	1,82%	1,16%	2,98%	-0,06	0,52	0,46
Geldmarktkonten	290	1,93%	1,05%	2,98%	1,61%	0,66%	2,27%	0,32	0,38	0,71
Sichteinlagen privat	300	0,57%	2,60%	3,17%	0,83%	1,84%	2,68%	-0,27	0,76	0,49
Sichteinlagen Lohn- und Gehaltskonten	305	0,27%	3,06%	3,34%	0,36%	2,23%	2,60%	-0,09	0,83	0,74
<b>Sichteinlagen gewerblich</b>	310	0,74%	2,53%	3,27%	0,72%	1,93%	2,65%	0,01	0,60	0,61
sonstige Sichteinlagen	315	1,39%	1,61%	3,00%	1,33%	0,85%	2,18%	0,07	0,76	0,82
Sparbriefe	320	3,12%	0,26%	3,38%	3,35%	0,21%	3,55%	-0,23	0,06	-0,17
Aufgen. Darlehen ohne KI (Versicherungen etc.)	330	4,67%	0,02%	4,69%	4,96%	0,00%	4,96%	-0,29	0,02	-0,27
Festgelder bis unter 3 Monate	340	2,16%	0,67%	2,83%	1,72%	0,36%	2,08%	0,44	0,31	0,76
Festgelder von 3 Monat bis unter 1 Jahr	350	2,48%	0,47%	2,95%	1,97%	0,22%	2,19%	0,51	0,25	0,75
Festgelder von größer, gleich 1 Jahr	360	3,14%	0,21%	3,35%	3,42%	0,10%	3,52%	-0,28	0,12	-0,16
Inhaberschuldverschreibungen	370	3,11%	0,10%	3,21%	3,30%	0,02%	3,33%	-0,20	0,08	-0,11
Verbindlichkeiten KI - täglich fällig	375	2,16%	-0,16%	2,01%						
Verbindlichkeiten KI - vereinbarte Laufzeit	380	3,93%	-0,10%	3,83%	3,99%	-0,33%	3,66%	-0,06	0,23	0,17
Verbindlichkeiten KI - Refinanzierungen	390	3,45%	0,10%	3,55%	3,75%	0,01%	3,76%	-0,30	0,09	-0,21
Genussrechtskapital	400	4,59%	-0,75%	3,84%	5,05%	-0,79%	4,26%	-0,46	0,04	-0,42
Nachrangige Darlehen	410	4,40%	-0,52%	3,88%	4,50%	-0,42%	4,08%	-0,10	-0,10	-0,20

**Angaben zur Zinsbindungsbilanz**

(nach einer Erhebung zum Stand Ende 2006)

Festzinspositionen	Stichtag: 31.12.2006				Stichtag: 30.06.2007				Stichtag: 31.12.2008				Stichtag: 31.12.2011				Stichtag: 31.12.2016			
	Betrag in TEUR	in % BS	Zinsen in TEUR	Ø - Zinssatz	Betrag in TEUR	in % BS	Zinsen in TEUR	Ø - Zinssatz	Betrag in TEUR	in % BS	Zinsen in TEUR	Ø - Zinssatz	Betrag in TEUR	in % BS	Zinsen in TEUR	Ø - Zinssatz	Betrag in TEUR	in % BS	Zinsen in TEUR	Ø - Zinssatz
<b>A K T I V A</b>																				
Forderungen an KI	10.043.777	10,56%	387.499	3,86%	7.173.081	7,54%	286.423	3,99%	4.777.720	5,02%	189.497	3,97%	1.912.691	2,01%	75.281	3,94%	107.274	0,11%	4.277	3,99%
Wertpapiere	18.714.523	19,67%	703.653	3,76%	14.729.063	15,48%	561.078	3,81%	9.592.422	10,08%	370.270	3,86%	2.476.779	2,60%	102.467	4,14%	83.510	0,09%	3.621	4,34%
Forderungen an Kunden	48.461.331	50,93%	2.366.983	4,88%	42.613.563	44,78%	2.030.250	4,76%	31.674.172	33,29%	1.489.430	4,70%	15.424.458	16,21%	702.320	4,55%	404.127	0,42%	17.415	4,31%
<b>Aktiva gesamt</b>	<b>77.219.631</b>	<b>81,15%</b>	<b>3.458.136</b>	<b>4,48%</b>	<b>64.515.707</b>	<b>67,80%</b>	<b>2.877.751</b>	<b>4,46%</b>	<b>46.044.314</b>	<b>48,39%</b>	<b>2.049.197</b>	<b>4,45%</b>	<b>19.813.928</b>	<b>20,82%</b>	<b>880.068</b>	<b>4,44%</b>	<b>594.911</b>	<b>0,63%</b>	<b>25.314</b>	<b>4,26%</b>
<b>P A S S I V A</b>																				
Verbindlichkeiten geg. KI	10.007.222	10,52%	353.467	3,53%	8.729.606	9,17%	312.281	3,58%	6.312.021	6,63%	212.357	3,36%	3.298.740	3,47%	106.410	3,23%	235.732	0,25%	7.976	3,38%
Verb. geg. Kunden	39.559.782	41,57%	1.115.981	2,82%	19.847.397	20,86%	639.926	3,22%	10.852.391	11,40%	348.491	3,21%	1.641.017	1,72%	63.194	3,85%	141.039	0,15%	5.999	4,25%
Schuldversch., Genussrechte und nachr. Verbindlichkeiten	4.818.916	5,06%	159.026	3,30%	3.833.203	4,03%	128.589	3,35%	2.173.892	2,28%	75.086	3,45%	260.695	0,27%	9.989	3,83%	14.448	0,02%	684	4,73%
<b>Passiva gesamt</b>	<b>54.385.920</b>	<b>57,15%</b>	<b>1.628.474</b>	<b>2,99%</b>	<b>32.410.206</b>	<b>34,06%</b>	<b>1.080.797</b>	<b>3,33%</b>	<b>19.338.304</b>	<b>20,32%</b>	<b>635.934</b>	<b>3,29%</b>	<b>5.200.452</b>	<b>5,47%</b>	<b>179.592</b>	<b>3,45%</b>	<b>391.219</b>	<b>0,41%</b>	<b>14.659</b>	<b>3,75%</b>
Marge der Festzinspositionen				1,48%				1,13%				1,16%				0,99%				0,51%
<b>Zusammensetzung des Überhanges</b>																				
Überhang Kundengeschäft *) (neg. Vorzeichen = Passivüberhang)	-5.924.589	-6,23%		2,99%	10.203.357	10,72%		4,76%	12.335.868	12,96%		4,70%	10.224.006	10,74%		4,55%	12.908	0,01%		4,31%
Geld- und Kapitalanlagen	28.758.300	30,22%		3,79%	21.902.144	23,02%		3,87%	14.370.142	15,10%		3,90%	4.389.470	4,61%		4,05%	190.784	0,20%		4,14%
Derivate	393.050	0,41%			536.965	0,56%			374.859	0,39%			387.750	0,41%			20.074	0,02%		
<b>Überhang Aktivseite</b>	<b>22.440.661</b>	<b>23,58%</b>		<b>4,48%</b>	<b>31.568.536</b>	<b>33,18%</b>		<b>4,46%</b>	<b>26.331.151</b>	<b>27,67%</b>		<b>4,45%</b>	<b>14.225.726</b>	<b>14,95%</b>		<b>4,44%</b>	<b>183.618</b>	<b>0,19%</b>		<b>4,26%</b>

Anzahl der teilnehmenden Genossenschaften 294  
Anteil in % 87,5% von insgesamt 336

Bilanzsumme (BS) in TEUR 95.155.140  
Anteil in % 91,7% von insgesamt 103 760 703 TEUR

(Differenzen durch Runden der Zahlen)

\*) Überhang Kundengeschäft = Forderungen an Kunden abzüglich Passiva gesamt (jew. Festzinspositionen)

**Angaben zur Zinsbindungsbilanz**

(nach einer Erhebung zum Stand Ende 2006)

Festzinspositionen	Genossenschaften mit <b>Aktivüberhang</b> (Passiva gesamt <= Forderungen an Kunden) Stichtag: <b>31.12.2006</b>				Genossenschaften mit <b>Passivüberhang</b> (Passiva gesamt > Forderungen an Kunden) Stichtag: <b>31.12.2006</b>			
	Betrag in TEUR	in % BS	Zinsen in TEUR	Ø - Zinssatz	Betrag in TEUR	in % BS	Zinsen in TEUR	Ø - Zinssatz
<b>A K T I V A</b>								
Forderungen an KI	3.379.211	8,75%	132.581	3,92%	6.664.566	11,79%	254.918	3,82%
Wertpapiere	5.553.835	14,37%	211.794	3,81%	13.160.688	23,29%	491.859	3,74%
Forderungen an Kunden	21.311.880	55,16%	1.026.352	4,82%	27.149.451	48,04%	1.340.632	4,94%
<b>Aktiva gesamt</b>	<b>30.244.926</b>	<b>78,28%</b>	<b>1.370.726</b>	<b>4,53%</b>	<b>46.974.705</b>	<b>83,11%</b>	<b>2.087.410</b>	<b>4,44%</b>
<b>P A S S I V A</b>								
Verbindlichkeiten geg. KI	3.910.305	10,12%	144.434	3,69%	6.096.917	10,79%	209.032	3,43%
Verb. geg. Kunden	12.065.111	31,23%	371.645	3,08%	27.494.671	48,65%	744.336	2,71%
Schuldverschr., Genussrechte und nachr. Verbindlichkeiten	1.703.719	4,41%	56.211	3,30%	3.115.197	5,51%	102.815	3,30%
<b>Passiva gesamt</b>	<b>17.679.135</b>	<b>45,76%</b>	<b>572.290</b>	<b>3,24%</b>	<b>36.706.785</b>	<b>64,95%</b>	<b>1.056.184</b>	<b>2,88%</b>
Marge der Festzinspositionen				1,29%				1,57%
<b>Zusammensetzung des Überhanges</b>								
Überhang Kundengeschäft *) (neg. Vorzeichen = Passivüberhang)	3.632.745	9,40%		4,82%	-9.557.334	-16,91%		2,88%
Geld- und Kapitalanlagen	8.933.046	23,12%		3,86%	19.825.254	35,08%		3,77%
Derivate	220.542	0,57%			172.508	0,31%		
<b>Überhang Aktivseite</b>	<b>12.345.249</b>	<b>31,95%</b>		<b>4,53%</b>	<b>10.095.412</b>	<b>17,86%</b>		<b>4,44%</b>
Anzahl der teilnehmenden Genossenschaften	102				192			
Anteil in %	34,7%	der teilnehmenden Genossenschaften			65,3%	der teilnehmenden Genossenschaften		
Bilanzsumme (BS) in TEUR	38.636.866				56.518.274			
Anteil in %	40,6%	der teilnehmenden Genossenschaften			59,4%	der teilnehmenden Genossenschaften		

(Differenzen durch Runden der Zahlen)

\*) Überhang Kundengeschäft = Forderungen an Kunden abzüglich Passiva gesamt (jew. Festzinspositionen)



**Angaben zur Zinsbindungsbilanz**

(nach einer Erhebung zum Stand Ende 2006)

Festzinspositionen	Genossenschaften mit <b>Aktivüberhang</b> (Passiva gesamt <= Forderungen an Kunden) Stichtag: <b>30.06.2007</b>				Genossenschaften mit <b>Passivüberhang</b> (Passiva gesamt > Forderungen an Kunden) Stichtag: <b>30.06.2007</b>			
	Betrag in TEUR	in % BS	Zinsen in TEUR	Ø - Zinssatz	Betrag in TEUR	in % BS	Zinsen in TEUR	Ø - Zinssatz
<b>A K T I V A</b>								
Forderungen an KI	5.312.513	6,55%	213.091	4,01%	1.860.568	13,22%	73.333	3,94%
Wertpapiere	11.323.261	13,97%	429.092	3,79%	3.405.802	24,19%	131.986	3,88%
Forderungen an Kunden	38.004.736	46,88%	1.812.611	4,77%	4.608.827	32,74%	217.639	4,72%
<b>Aktiva gesamt</b>	<b>54.640.510</b>	<b>67,39%</b>	<b>2.454.794</b>	<b>4,49%</b>	<b>9.875.197</b>	<b>70,14%</b>	<b>422.957</b>	<b>4,28%</b>
<b>P A S S I V A</b>								
Verbindlichkeiten geg. KI	7.582.070	9,35%	271.648	3,58%	1.147.536	8,15%	40.633	3,54%
Verb. geg. Kunden	16.407.850	20,24%	526.920	3,21%	3.439.547	24,43%	113.006	3,29%
Schuldversch., Genussrechte und nachr. Verbindlichkeiten	3.003.484	3,70%	97.828	3,26%	829.719	5,89%	30.761	3,71%
<b>Passiva gesamt</b>	<b>26.993.404</b>	<b>33,29%</b>	<b>896.396</b>	<b>3,32%</b>	<b>5.416.802</b>	<b>38,47%</b>	<b>184.401</b>	<b>3,40%</b>
Marge der Festzinspositionen				1,17%				0,88%
<b>Zusammensetzung des Überhanges</b>								
Überhang Kundengeschäft *) (neg. Vorzeichen = Passivüberhang)	11.011.332	13,58%		4,77%	-807.975	-5,74%		3,40%
Geld- und Kapitalanlagen	16.635.774	20,52%		3,86%	5.266.370	37,41%		3,90%
Derivate	426.084	0,53%			110.881	0,79%		
<b>Überhang Aktivseite</b>	<b>27.221.022</b>	<b>33,57%</b>		<b>4,49%</b>	<b>4.347.514</b>	<b>30,88%</b>		<b>4,28%</b>
Anzahl der teilnehmenden Genossenschaften	251				43			
Anteil in %	85,4%	der teilnehmenden Genossenschaften			14,6%	der teilnehmenden Genossenschaften		
Bilanzsumme (BS) in TEUR	81.076.338				14.078.802			
Anteil in %	85,2%	der teilnehmenden Genossenschaften			14,8%	der teilnehmenden Genossenschaften		

(Differenzen durch Runden der Zahlen)

\*) Überhang Kundengeschäft = Forderungen an Kunden abzüglich Passiva gesamt (jew. Festzinspositionen)

# Bilanzübersicht <sup>1)</sup>

Anlage 4a

Aktivseite	aus Bil.-Pos.	TEUR	2005		2006		Veränderung von 2005 zu 2006		
			Anteil <sup>2)</sup> %	Ø GVB	Anteil <sup>2)</sup> %	Ø GVB	TEUR	%	
Liquide Mittel	(1, 3a)			6,52		5,91			
Kreditinstitute, längerfristig	(3b)			8,33		9,24			
<b>Buchkreditvolumen</b>	(2b, 4)			58,56		57,98			
Wertpapiere	(2a, 5, 6)			22,74		22,82			
Beteiligungen, Anteile an verbund. Unternehmen	(7,8)			0,91		0,99			
Sachanlagen, Immaterielle Anlagewerte	(11,12)			1,78		1,74			
<b>Anlagevermögen</b>				2,69		2,73			
Ausgleichsforderungen	(10)			0,00		0,00			
Übrige Aktiva	(6a,9,13,14,15)			1,16		1,32			
<b>Aktiva insgesamt</b>				100,00		100,00			
<b>Passivseite</b>									
Spareinlagen	(2a)			34,17		31,86			
Sichteinlagen	(2ba)			22,40		22,44			
Befristete Einlagen	(2bb)			19,13		20,59			
<b>Gesamteinlagen</b>	(2)			75,70		74,89			
Eigene Schuldverschreibungen	(3a)			3,98		4,69			
<b>Kundengelder</b>				79,68		79,58			
Kreditinstitute	(1)			10,62		10,57			
andere verbrieftete Verbindlichkeiten	(3b)			0,01		0,02			
Pensionsrückstellungen	(7a)			0,70		0,76 x			
Steuerrückstellungen	(7b)			0,07		0,03 x			
Andere Rückstellungen	(7c)			0,44		0,48 x			
<b>Rückstellungen</b>	(7)			1,21		1,27 x			
Geschäftsguthaben verbleibender Mitglieder	(12a)			1,50		1,45			
Rücklagen u.Fonds f.allg.Bankrisiken	(11,12b,12c)			3,97		4,25 x			
Bilanzgewinn ( soweit Zuführung zum EK )	(12d)			0,18		0,22 x			
Nachrangige Verbindlichkeiten	(9)			0,36		0,32			
Genussrechtskapital	(10)			0,24		0,20			
<b>Bilanzielle Eigenmittel</b>				6,25		6,44			
Sonderposten mit Rücklageanteil	(8)			0,01		0,02			
Übrige Passiva	(2a,4,5,6,11,12a u.12d)			2,22		2,10 x			
<b>Passiva insgesamt</b>				100,00		100,00			
Eventualverpflichtungen	(U1)			2,46		2,44			
Andere Verpflichtungen	(U2)			2,22		2,10			
<b>Jahresdurchschnittsbilanzsumme</b>									

<sup>1)</sup> Die in Klammern angegebenen Zahlen bei den Posten der Bilanzübersicht sind die Posten des Jahresabschlusses

<sup>2)</sup> Strukturanteil an der Bilanzsumme (Kreditgenossenschaften - Ø GVB)

x = nachträglich geänderte Position

(Differenzen durch Runden der Zahlen)

# Erfolgsübersicht <sup>1) 3)</sup>

## Anlage 4b

	aus GuV.-Pos.	2005			2006		
		TEUR	Anteil <sup>2)</sup> %	Ø GVB	TEUR	Anteil <sup>2)</sup> %	Ø GVB
<b>Betriebsergebnis (ordentlich)</b>							
Erlöse aus Zinsen und Dividenden <sup>4)</sup> (einschließlich Zinskostenverrechnung aus bankfremden Geschäften)	(1, 3)			4,66			4,55
Zinskosten	(2)			2,09			2,13
Überschuss aus zinsabhängigem Geschäft	(Zinsspanne)			2,57			2,42
Erlöse aus Dienstleistungsgeschäften (Provisionserträge)	(5)			0,76			0,78
Erlöse aus Gewinnabführungsverträgen <sup>4)</sup>	(4)			0,03			0,03
Kosten für Dienstleistungsgeschäfte (Provisionsaufwendungen)	(6)			0,08			0,08
Überschuss aus zinsunabhängigem Geschäft	(Provisionsspanne)			0,71			0,73
<b>Rohüberschuss Bankgeschäft</b>				<b>3,28</b>			<b>3,15</b>
Personalkosten	(10a)			1,54			1,53
Andere Verwaltungsaufwendungen (Sachkosten)	(10b)			0,65			0,63
Abschreibungen auf immaterielle Anlagewerte und Sachanlagen	(11)			0,15			0,14
Betriebssteuern	(24)			0,01			0,01
Kosten aus Verlustübernahme	(17)			0,00			0,00
<b>Betriebskosten Bankgeschäft</b>				<b>2,35</b>			<b>2,31</b>
<b>Teilbetriebsergebnis</b>				<b>0,93</b>			<b>0,84</b>
Nettoertrag(+)/Nettoaufwand(-) aus Finanzgeschäften	(7)			0,02			0,01
Saldo der sonstigen betrieblichen Erträge und Aufwendungen	(8,12)			0,05			0,05
<b>Betriebsergebnis Bankgeschäft</b>				<b>1,00</b>			<b>0,90</b>
<b>Betriebsergebnis Warengeschäft</b>				<b>0,00</b>			<b>0,00</b>
<b>Betriebsergebnis weiterer Geschäftszweige</b>				<b>0,00</b>			<b>0,00</b>
<b>Gesamtbetriebsergebnis</b>				<b>1,00</b>			<b>0,90</b>

1) Die in Klammern angegebenen Zahlen bei den Posten der Erfolgsübersicht sind die Posten des Jahresabschlusses

2) Bezogen auf die jeweilige Jahresdurchschnittsbilanzsumme (Kreditgenossenschaft und Ø GVB)

3) Im Unterschied zur GuV werden in dieser Erfolgsübersicht (Kostenrechnung) nur die ordentlichen Aufwendungen und Erträge erfasst, die neutralen Aufwendungen und Erträge wurden eliminiert.

4) Unter dieser Position sind Erlöse aus Gewinnabführungsverträgen dann auszuweisen, wenn sie aus "Provisionserträgen aus Dienstleistungsgeschäften" (Vermittlungen) resultieren. Ansonsten Ausweis unter "Erlöse aus Zinsen und Dividenden".

# Neutrales Ergebnis und Bilanzgewinn

Anlage 4c

## Neutrales Ergebnis

	aus GuV.-Pos. (13, 14)	2005			2006		
		TEUR	Anteil 1) %	Ø GVB	TEUR	Anteil 1) %	Ø GVB
<b>Forderungsbereich</b>							
Aufwendungen für Kreditrisiken lt. Anlage 1 (ohne versteuerte PWB)	(-)			0,43			0,37
Erträge aus Risikovorsorge früherer Jahre lt. Anlage 1 (ohne versteuerte PWB)	(+)			0,28			0,25
				-0,15			-0,12
<b>Wertpapierbereich und Beteiligungen</b> (13 - 16)							
Abschreibungen, Kursverluste	(-)			0,14			0,28
Zuschreibungen, Kursgewinne	(+)			0,19			0,12
				0,05			-0,16
<b>Sonstige neutrale Aufwendungen und Erträge</b>							
Sonstige neutrale Aufwendungen 2)	(-)			0,23			0,22
Einstellung in SoPo mit Rücklageanteil	(18) (-)			0,00			0,00
Kosten aus Verlustübernahmen	(17) (-)			0,00			0,00
Sonstige neutrale Erträge 2)	(+)			0,08			0,46
Auflösung SoPo mit Rücklageanteil	(9) (+)			0,00			0,00
Außerordentliches Ergebnis	(22) (+/-)			0,06			0,05
				-0,09			0,29
<b>Neutrales Ergebnis</b>	(=)			-0,19			0,01
davon Warengeschäft				0,00			0,00
davon Erstattung Körperschaftssteuerguthaben	(+)			-			0,39
davon Hebung stiller Reserven	(+)			0,14			0,08
davon Pensionsrückstellungen - nur bei Rechnungszins < 6 %	(-)			0,07			0,05
<b>Bilanzgewinn</b>							
Gesamtbetriebsergebnis	(+)			1,00			0,90
Dividende Geschäftsguthaben (brutto)	(-)			0,07			0,07
Bereinigtes Gesamtbetriebsergebnis	(=)			0,93			0,83
Neutrales Ergebnis 3)	(+/-)			-0,26			-0,41
Bereinigtes Ergebnis vor Ertragsteuern	(=)			0,67			0,42
Ertragsteuern	(23) (-)			0,26			0,12
Bereinigtes Ergebnis nach Ertragsteuern	(=)			0,41			0,30
Dividende Geschäftsguthaben (Korr.brutto)	(+)			0,07			0,07
Ergebnis nach Ertragsteuern	(=)			0,48			0,37
Bildg./Aufh. n. § 340 f und g HGB 2)	(12,13,14,22,24a) (+/-)			-0,23			-0,41
Korrektur der Positionen lt. Fußnote 4)				0,07			0,42
Jahresüberschuss (+) / Jahresfehlbetrag (-)	(25) (=)			0,32			0,38
Einstellungen (-) in / Entnahmen (+) aus Ergebnisrücklagen	(27,28,28a) (+/-)			-0,10			-0,15
Gewinn-(+) / Verlustvortrag (-)	(26) (+/-)			0,00			0,00
<b>Bilanzgewinn</b>	(29) (=)			0,22			0,23

1) Bezogen auf die jeweilige Jahresdurchschnittsbilanzsumme

2) In diese Position wird eine eventuell vorhandene Rundungsdifferenz einbezogen

3) Korrigiert um Erstattung KSt-Guthaben (-), Erträge aus Hebung stiller Reserven (-), Aufwand aus Pensionsrückstellungen, nur Rechnungszins < 6% (+)

4) Korrektur: Erstattung KSt-Guthaben (-), Erträge aus Hebung stiller Reserven (-), Aufwand aus Pensionsrückstellungen, nur Rechnungszins < 6% (+)

# Betriebsabrechnung für das Warengeschäft 2006

Anlage 4d

	aus GuV.-Pos.	2005			2006			Veränderung	
		TEUR	in % UE	Ø GVB	TEUR	in % UE	Ø GVB	+/- TEUR	in %
<b>Umsatzerlöse (UE)</b>				100,00			100,00		
Wareneinsatz				87,68			88,19		
<b>Rohhertrag</b>	(7a)			12,32			11,81		
Sonstige Erträge	(5+8 bzw.7a)			0,41			0,18		
<b>Rohergebnis</b>	(7a+8)			12,73			11,99		
Personalaufwendungen	(10a)			7,89			7,20		
Instandhaltungsaufwendungen	(10b)			0,60			0,49		
Verwaltungsaufwand und sonst. betriebl. Aufwand	(6+10b+12+17)			2,06			1,87		
Abschreibungen	(11)			1,22			1,09		
Betriebssteuern	(24,12)			0,10			0,09		
<b>Ordentliche Aufwendungen</b>				11,87			10,74		
<b>Deckungsbeitrag I</b>				0,86			1,25		
Erträge aus Zinsen u.Beteiligungen	(1,3,4 bzw.7a)			0,11			0,09		
Zinsaufwendungen (kalk.)				0,22			0,27		
<b>Finanzergebnis</b>				-0,11			-0,18		
<b>Deckungsbeitrag II</b>				0,75			1,07		
Indirekte Aufwendungen (Gemeinkosten)				0,31			0,30		
<b>Deckungsbeitrag III (in Anlage 4b)</b>				0,44			0,77		
Betriebsergebnis Warengeschäft									
Neutrale Erträge	(1-8 bzw.7a)			0,13			0,14		
Neutrale Aufwendungen	(10a,11)			0,17			0,23		
<b>Neutrales Ergebnis (in Anlage 4c)</b>				-0,04			-0,09		

# Vergleichszahlen zur Ertragslage

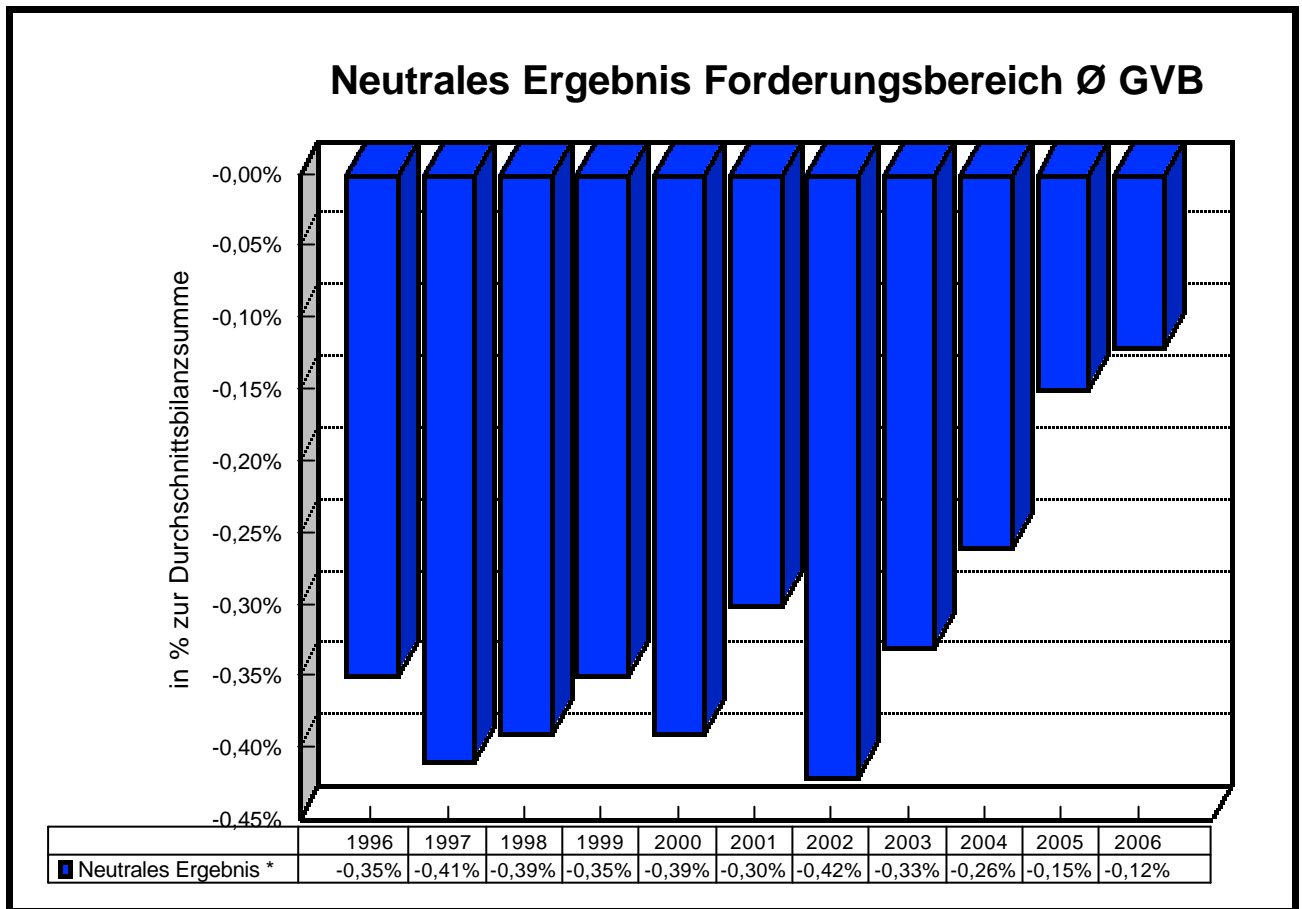
## Anlage 4e

	Genossenschaft			Durchschnitt GVB		
	2005	2006	Veränderung	2005	2006	Veränderung
	%	%	%-Punkte	%	%	%-Punkte
<b>Ø-Zinssätze, Aktivpositionen</b>						
Kreditgeschäft insgesamt				5,42	5,37	-0,05
- Kredite LR				8,38	8,75	0,37
- Darlehen				5,06	5,00	-0,06
Wertpapiere				3,91	3,75	-0,16
Kreditinstitute				3,13	3,46	0,33
<b>Ø-Zinssätze, Passivpositionen</b>						
Einlagen				1,98	2,09	0,11
-Spareinlagen				2,24	2,29	0,05
-Sichteinlagen				0,85	1,03	0,18
-Termineinlagen				2,73	2,89	0,16
Schuldverschreibungen				3,40	3,38	-0,02
<b>Kundengelder 1)</b>				2,06	2,16	0,10
Genussrechte				5,30	4,77	-0,53
Nachrangige Darlehen				4,89	4,46	-0,43
Kreditinstitute				4,05	3,78	-0,27
<b>Ø-Struktur, Aktivpositionen 2)</b>						
Kreditgeschäft insgesamt				61,5	60,5	-1,0
- Kredite LR				6,6	6,1	-0,5
- Darlehen				54,8	54,4	-0,4
Wertpapiere				22,2	22,5	0,3
Kreditinstitute				12,8	12,7	-0,1
<b>Ø-Struktur, Passivpositionen 2)</b>						
Einlagen				74,2	73,5	-0,7
-Spareinlagen				35,3	34,0	-1,3
-Sichteinlagen				20,3	20,6	0,3
-Termineinlagen				18,6	18,9	0,3
Schuldverschreibungen				4,0	4,1	0,1
<b>Kundengelder 1)</b>				78,2	77,7	-0,5
Genussrechte				0,3	0,2	-0,1
Nachrangige Darlehen				0,3	0,3	0,0
Kreditinstitute				11,1	11,0	-0,1

1) Position Kundengelder = Einlagen und Schuldverschreibungen

2) die Ø - Struktur der Aktiv- und Passivpositionen bezieht sich auf die Jahresdurchschnittsbilanzsumme (DBS)

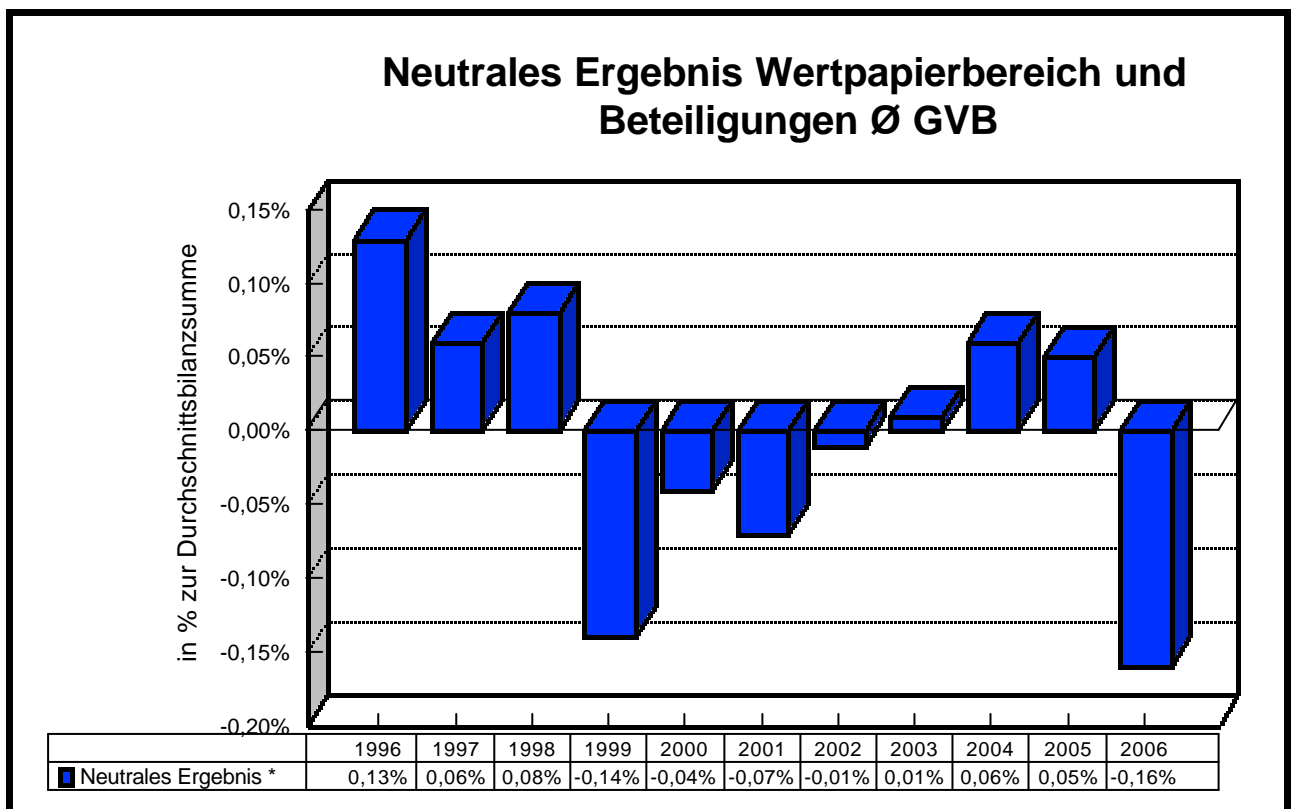
Grafik 1



\* Neutrales Ergebnis Forderungsbereich (Saldo)

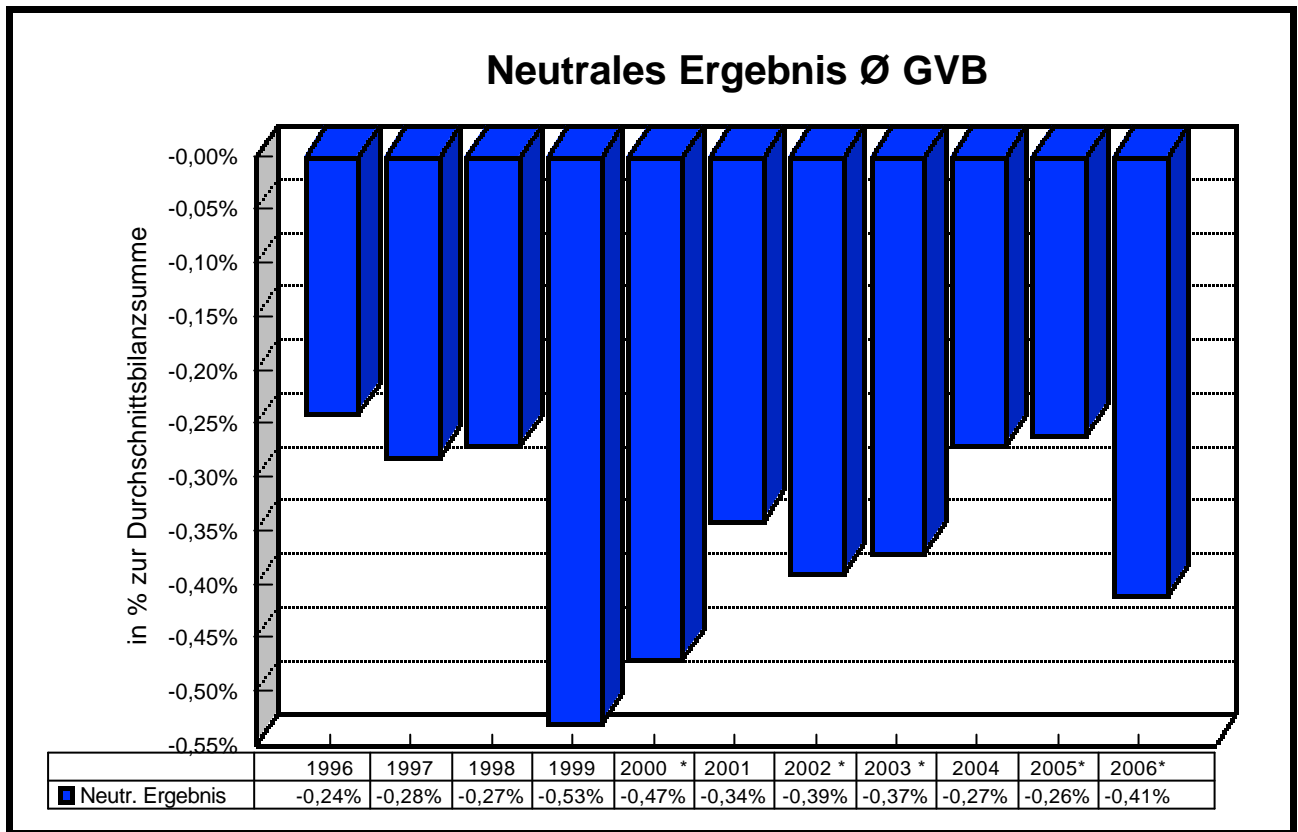
GVB-Benchmark:  $\geq -0,20\%$  (Aufwand  $\leq 0,20\%$ )

Grafik 2



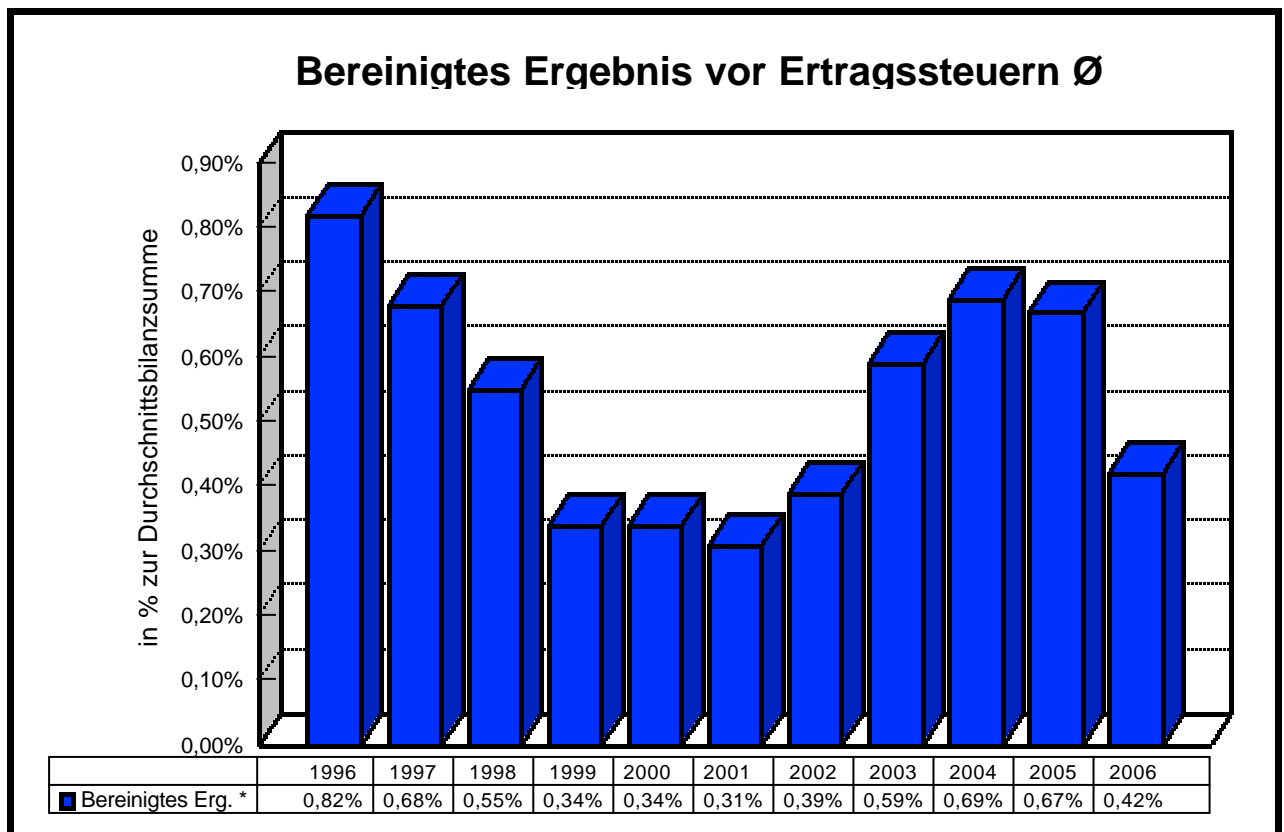
\* Wertpapierbereich und Beteiligungen (Saldo)

Grafik 3



\* in 2000 wurde das Neutrale Ergebnis um den Sonderbonus, in 2002, 2003 und 2005 um Ertrag Hebung stiller Reserven bereinigt, 2006 zusätzlich bereinigt um den Ertrag aus der Erstattung von Körperschaftsteuerguthaben

Grafik 4

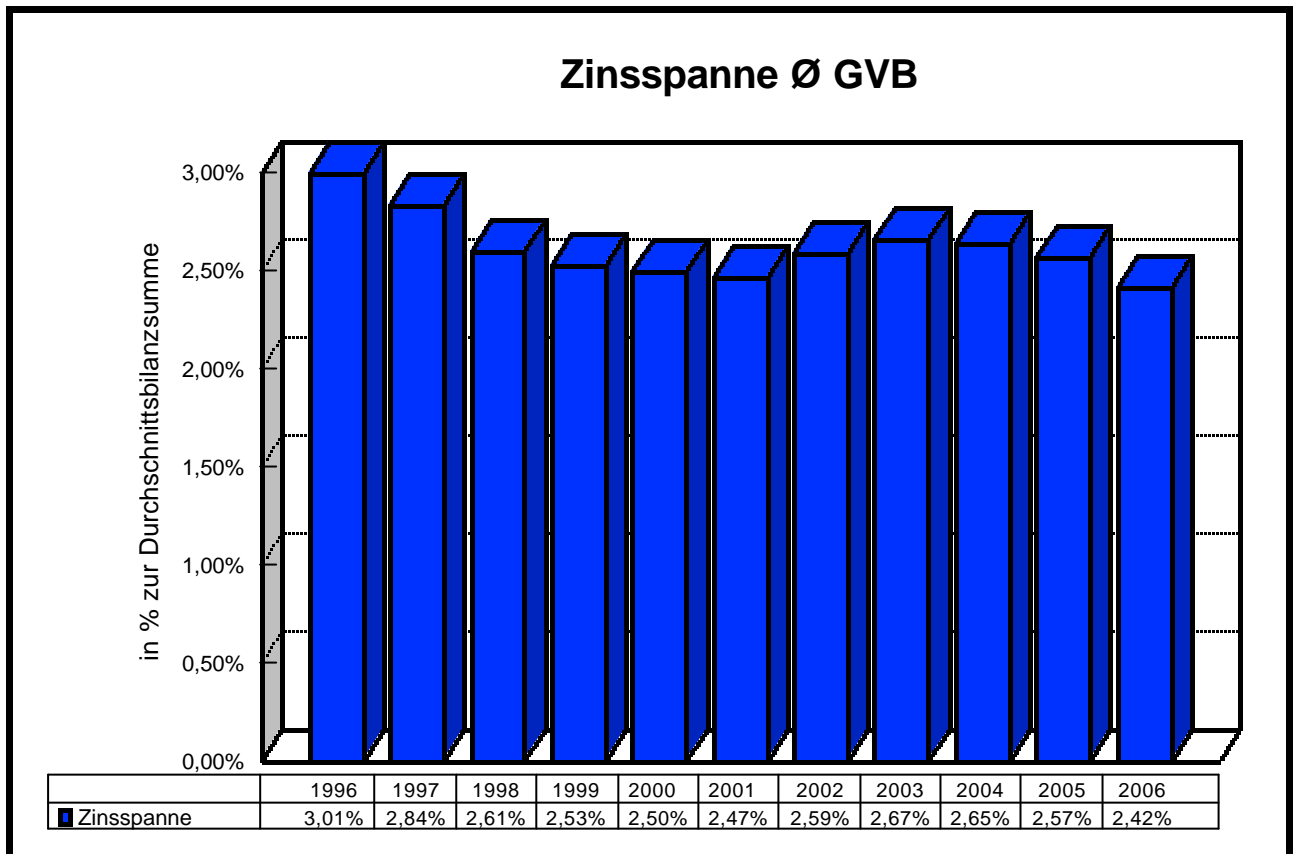


\* vor Ertragssteuern

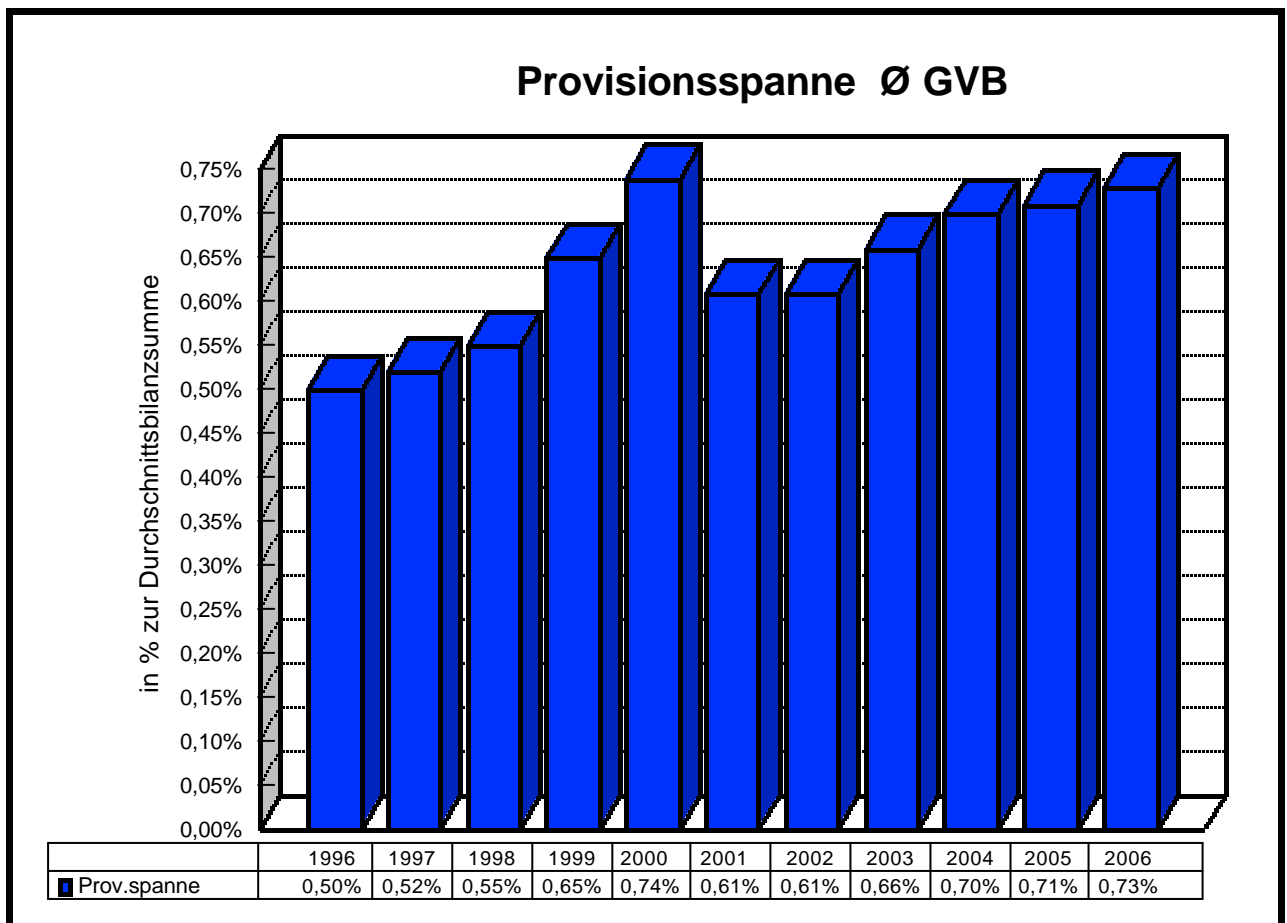
GVB-Benchmark:  $\geq 0,65\%$



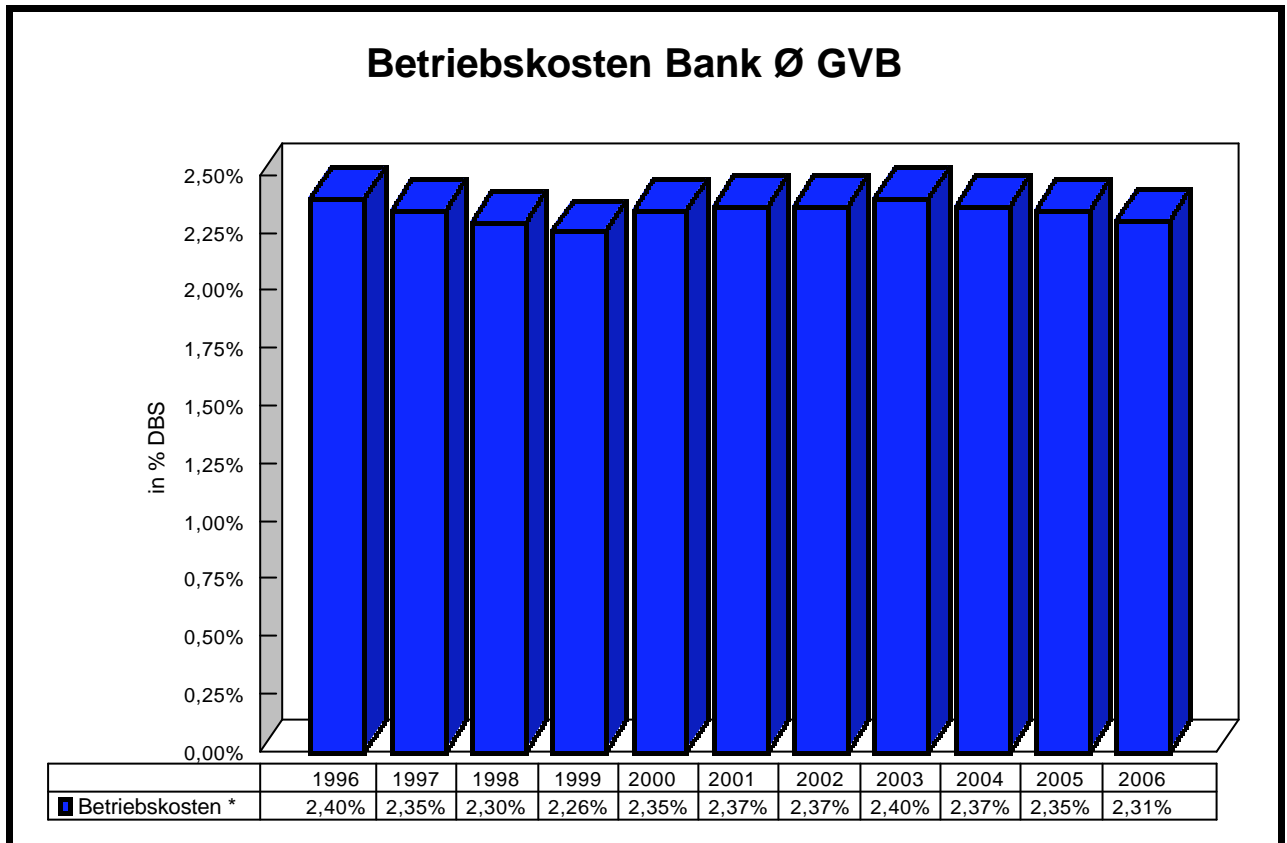
Grafik 5



Grafik 6

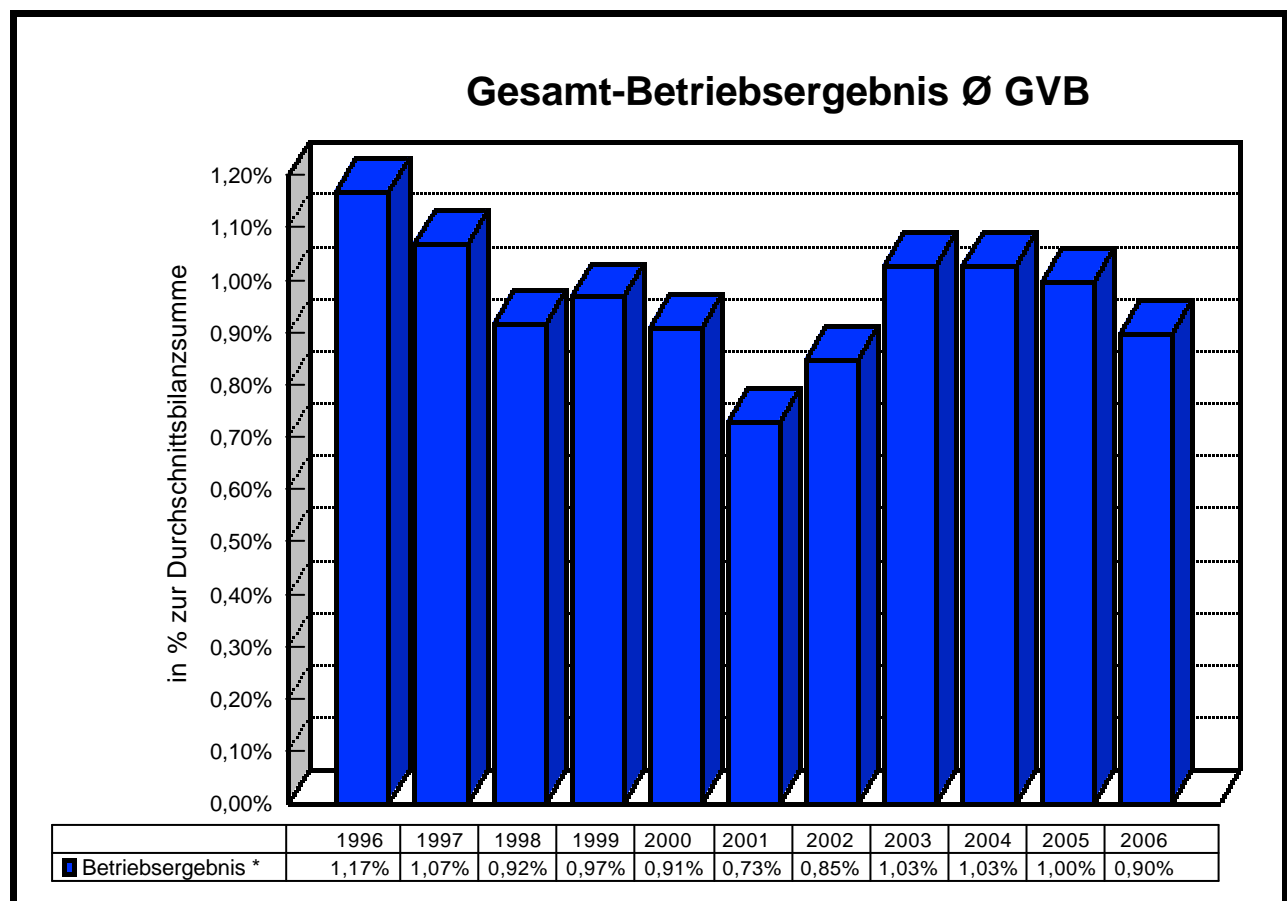


Grafik 7



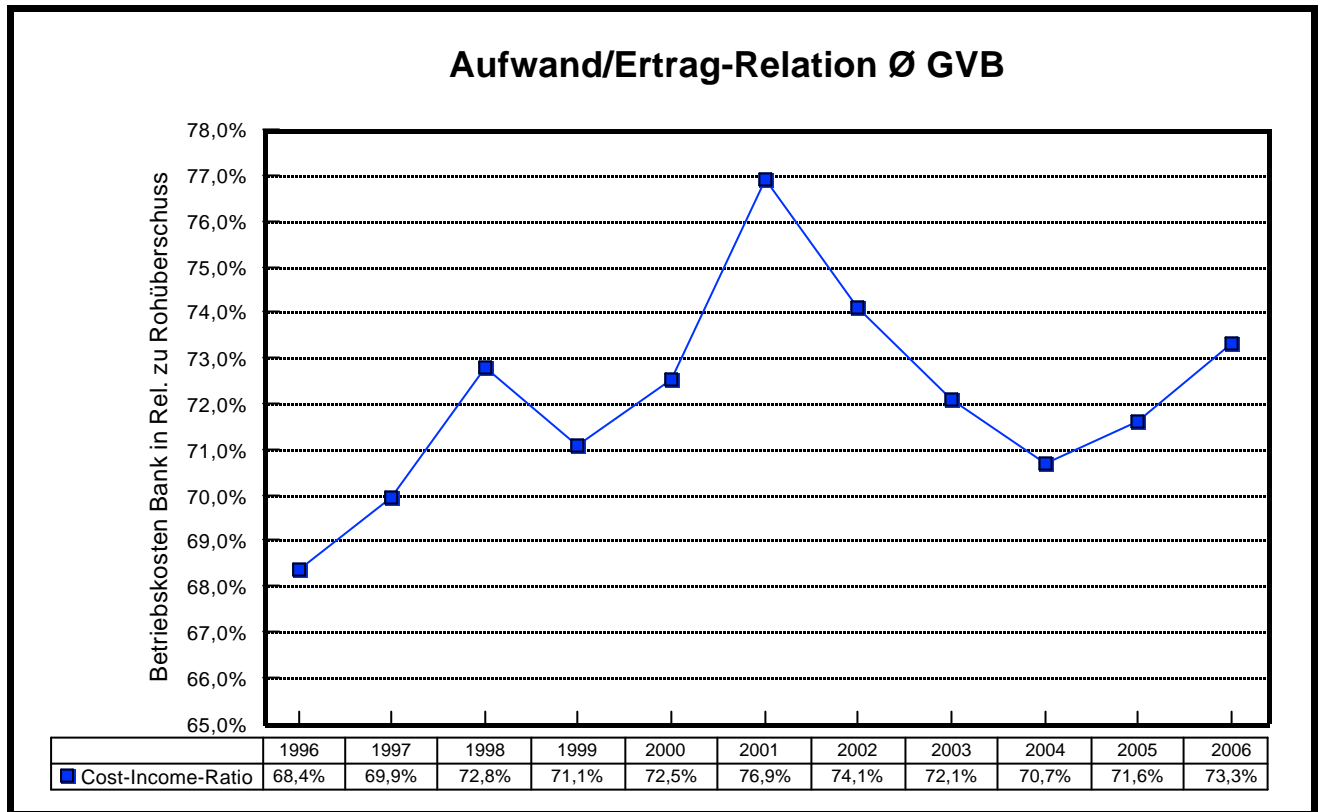
\* Betriebskosten Bank

Grafik 8



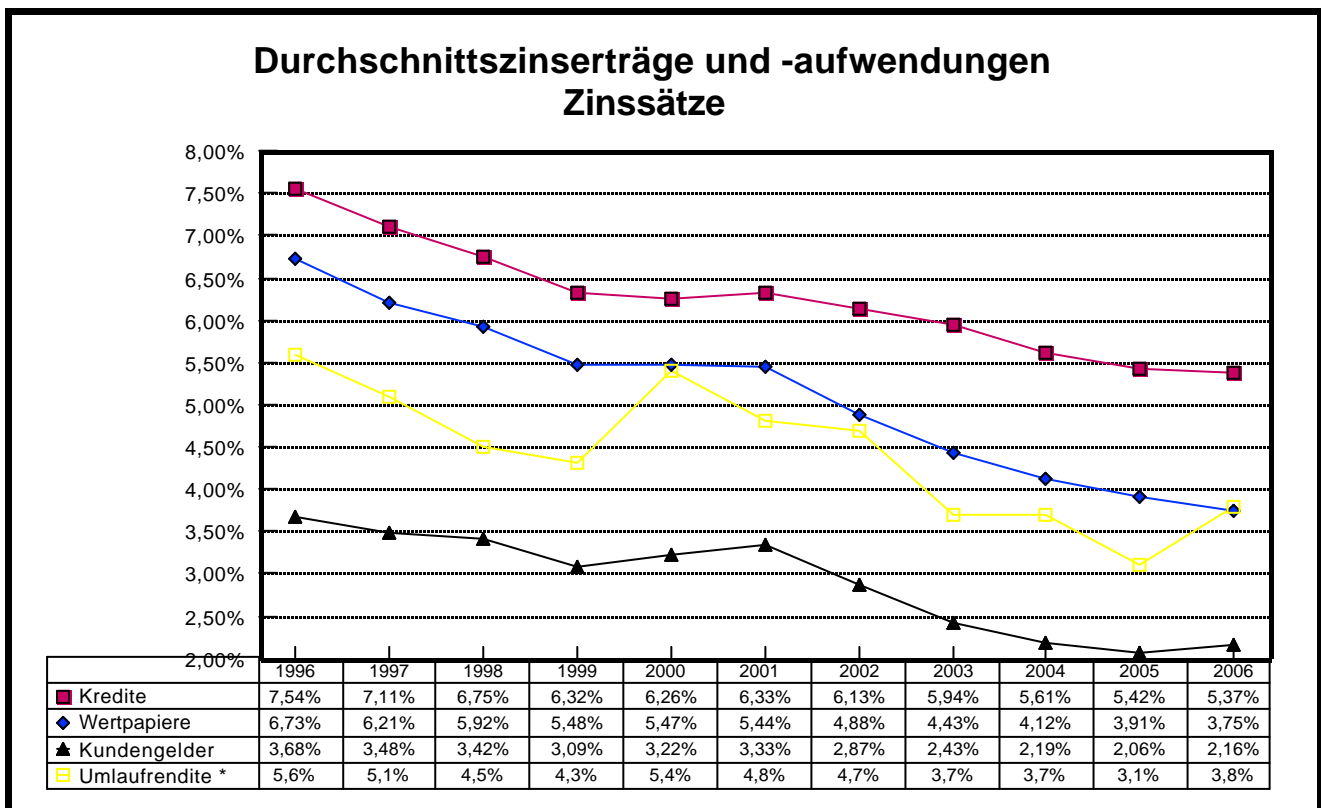
\* Gesamt-Betriebsergebnis Ø GVB

Grafik 9



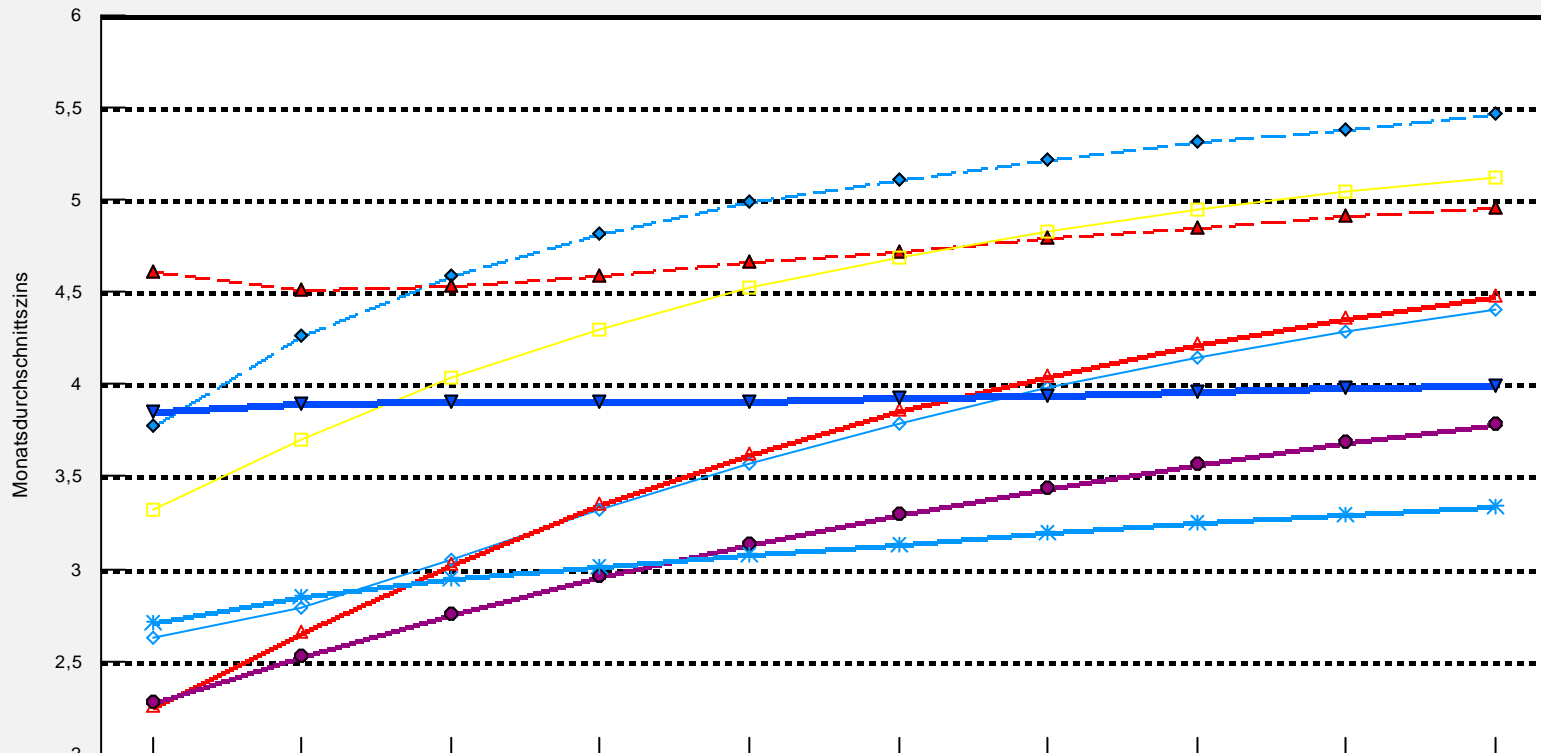
GVB-Benchmark für CIR: <= 65 %

Grafik 10



\* Umlaufrendite festverzinslicher Wertpapiere

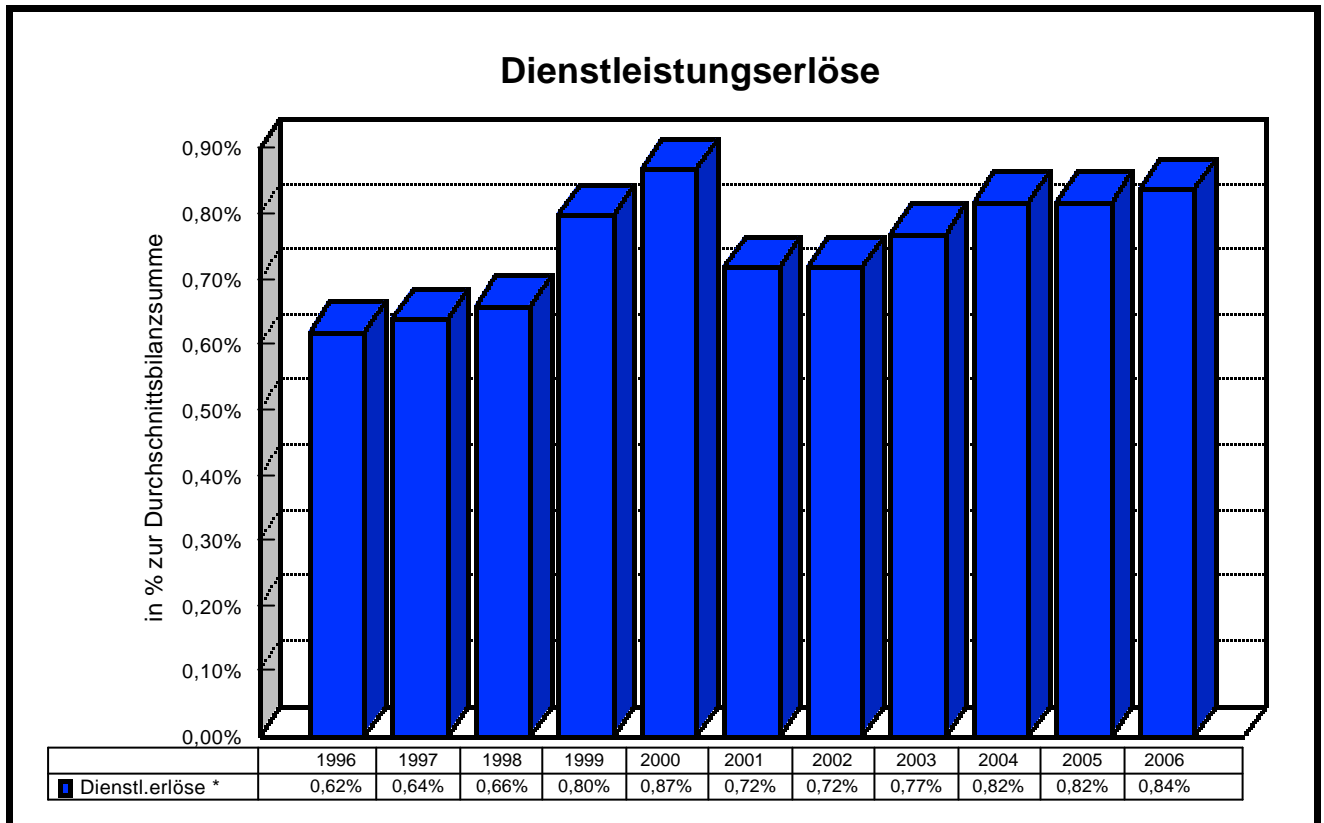
Zinsstrukturkurve am Rentenmarkt



	1 Jahr	2 Jahre	3 Jahre	4 Jahre	5 Jahre	6 Jahre	7 Jahre	8 Jahre	9 Jahre	10 Jahre
◆ Dezember 1999	3,78	4,26	4,59	4,82	4,99	5,11	5,22	5,31	5,38	5,46
▲ Dezember 2000	4,61	4,51	4,53	4,59	4,66	4,72	4,79	4,85	4,91	4,96
◻ Dezember 2001	3,32	3,70	4,03	4,30	4,52	4,69	4,83	4,94	5,04	5,12
◇ Dezember 2002	2,63	2,79	3,05	3,32	3,57	3,79	3,98	4,14	4,28	4,40
▲ Dezember 2003	2,26	2,66	3,03	3,35	3,62	3,86	4,05	4,22	4,36	4,48
● Dezember 2004	2,28	2,53	2,76	2,96	3,14	3,3	3,44	3,57	3,69	3,79
* Dezember 2005	2,71	2,86	2,95	3,02	3,08	3,14	3,2	3,25	3,3	3,34
▼ Dezember 2006	3,85	3,89	3,9	3,9	3,91	3,93	3,94	3,96	3,98	3,99

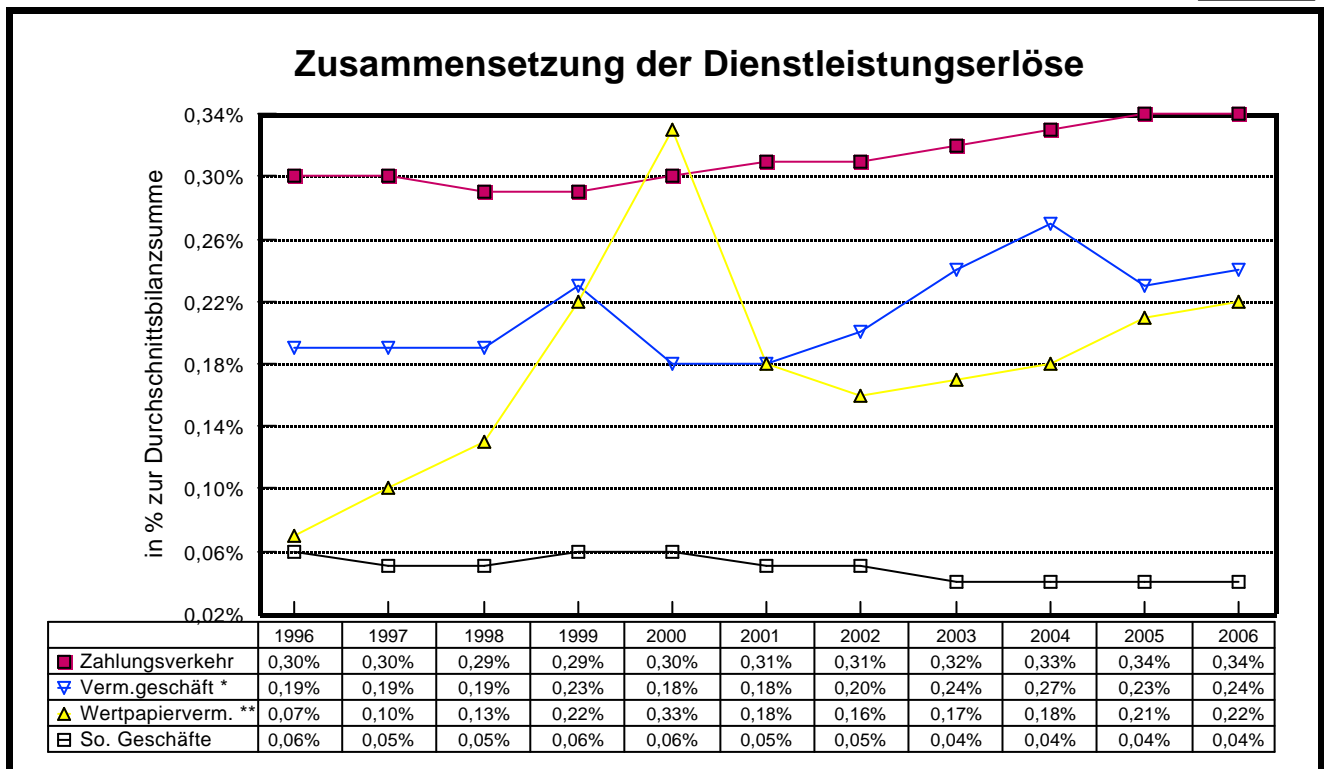
Quelle: Deutsche Bundesbank "Kapitalmarktstatistik"

Grafik 12



\* incl. Tochtergesellschaften

Grafik 13



\* ohne Wertpapiere

\*\* incl. Depotgebühren