

## Ergebnisvorschaurechnung für 2008

Gruppe	ohne Ware gesamt	mit Ware gesamt	10 % Beste nach BE	Bayern gesamt 2008	Veränderung in %-Punkten	zum Vergleich:		betragsmäßige Veränderung der GuV - Werte für die Gruppe der meldenden Genossenschaften in %
						Jahresergebnis 2007	Vorschau 2007	
Zahl der meldenden Genossenschaften	227	86	31	313		328	319	
Vorauss. Bilanzsumme je Genossenschaft (TEUR)	349.533	231.759	406.123	317.173		330.366	309.953	
Vorauss. Bilanzsummenzuwachs	1,3%	1,4%	2,7%	1,3%		4,4%	1,5%	
Durchschnittsbilanzsumme je Genossenschaft								
<hr/>								
Erlöse aus Zinsen und Dividenden <small>(einschl. Zinskostenverrechnung aus bankfremden Geschäften)</small>	4,70%	4,69%	4,84%	4,71%	0,08	4,63%	4,59%	3,6
Zinskosten	2,58%	2,53%	2,51%	2,57%	0,16	2,41%	2,36%	9,2
Überschuß aus zinsabhängigem Geschäft	2,12%	2,16%	2,33%	2,14%	-0,08	2,22%	2,23%	-2,3
Erlöse aus Dienstleistungsgeschäften	0,78%	0,79%	0,80%	0,78%	0,00	0,78%	0,78%	0,1
Erlöse aus Gewinnabführungsverträgen	0,03%	0,02%	0,04%	0,03%	0,00	0,03%	0,03%	
Kosten für Dienstleistungsgeschäfte	0,08%	0,07%	0,07%	0,08%	0,00	0,08%	0,08%	-0,1
Überschuß aus zinsunabhängigem Geschäft	0,73%	0,74%	0,77%	0,73%	0,00	0,73%	0,73%	0,1
Rohüberschuß Bankgeschäft	2,86%	2,91%	3,10%	2,87%	-0,08	2,95%	2,96%	-1,9
Personalkosten	1,45%	1,49%	1,40%	1,46%	-0,02	1,48%	1,50%	1,2
Andere Verwaltungsaufwendungen (Sachkosten)	0,61%	0,59%	0,55%	0,60%	-0,02	0,62%	0,62%	0,0
Abschreibungen auf immaterielle Anlagewerte und Sachanlagen	0,13%	0,13%	0,12%	0,13%	0,00	0,13%	0,14%	-2,0
Betriebssteuern	0,00%	0,01%	0,01%	0,01%	0,00	0,01%	0,01%	-0,3
Kosten aus Verlustübernahme	0,00%	0,00%	0,00%	0,00%	0,00	0,00%	0,00%	--
Betriebskosten Bankgeschäft	2,20%	2,22%	2,07%	2,20%	-0,04	2,24%	2,27%	0,8
<b>Teilbetriebsergebnis</b>	<b>0,66%</b>	<b>0,69%</b>	<b>1,03%</b>	<b>0,67%</b>	<b>-0,04</b>	<b>0,71%</b>	<b>0,69%</b>	<b>-6,5</b>
Nettoertrag oder Nettoaufwand aus Finanzgeschäften	0,00%	0,00%	0,01%	0,00%	-0,01	0,01%	0,01%	--
Saldo der sonstigen betrieblichen Erträge und Aufwendungen	0,05%	0,05%	0,05%	0,05%	-0,01	0,06%	0,05%	--
<b>voraussichtliches Betriebsergebnis Bankgeschäft</b>	<b>0,71%</b>	<b>0,73%</b>	<b>1,09%</b>	<b>0,72%</b>	<b>-0,06</b>	<b>0,78%</b>	<b>0,75%</b>	<b>-7,5</b>
voraussichtliches Betriebsergebnis Warengeschäft	0,00%	0,02%	0,00%	0,00%	0,00	0,00%	0,00%	--
voraussichtl. Betriebsergebnis weiterer Geschäftszweige	0,00%	-0,00%	-0,00%	0,00%	0,00	0,00%	0,00%	--
<b>voraussichtliches Gesamtbetriebsergebnis (BE)</b>	<b>0,71%</b>	<b>0,74%</b>	<b>1,10%</b>	<b>0,72%</b>	<b>-0,06</b>	<b>0,78%</b>	<b>0,75%</b>	<b>-7,5</b>
CIR (Aufwand-Ertrag-Relation)	76,9%	76,3%	66,8%	76,7%	0,8	75,9%	76,7%	

(Differenzen in den Summen durch Runden der Zahlen)

## Ergebnisvorschaurechnung für 2008

Anlage 2

Gruppe	Kreditgenossenschaften nach Bilanzsummengrößenklasse (Mio. Euro)								Bayern gesamt
	bis 50	50-100	bis 100	100-250	250-500	500 - 1 Mrd.	über 1 Mrd.	Zusammenfassung über 500 Mio	
Zahl der meldenden Genossenschaften	27	45	72	101	80	46	14	60	313
Vorauss. Bilanzsumme je Genossenschaft (TEUR)	37.418	72.318	59.231	169.039	357.516	695.128	1.240.033	822.272	317.173
Vorauss. Bilanzsummenzuwachs	1,7%	1,7%	1,7%	1,6%	1,4%	0,7%	1,9%	1,1%	1,3%
Durchschnittsbilanzsumme je Genossenschaft	37.111	71.903	58.856	168.121	355.373	692.856	1.237.641	819.972	315.802
<b>Erlöse aus Zinsen und Dividenden</b> <small>(einschl. Zinskostenverrechnung aus bankfremden Geschäften)</small>	4,63%	4,67%	4,66%	4,68%	4,71%	4,68%	4,75%	4,71%	4,71%
<b>Zinskosten</b>	2,30%	2,43%	2,40%	2,52%	2,56%	2,61%	2,61%	2,61%	2,57%
<b>Überschuß aus zinsabhängigem Geschäft</b>	2,32%	2,24%	2,26%	2,16%	2,16%	2,07%	2,14%	2,10%	2,14%
<b>Erlöse aus Dienstleistungsgeschäften</b>	0,67%	0,72%	0,71%	0,73%	0,84%	0,79%	0,79%	0,79%	0,78%
<b>Erlöse aus Gewinnabführungsverträgen</b>	0,01%	0,02%	0,02%	0,03%	0,02%	0,04%	0,03%	0,03%	0,03%
<b>Kosten für Dienstleistungsgeschäfte</b>	0,08%	0,07%	0,07%	0,07%	0,08%	0,07%	0,08%	0,08%	0,08%
<b>Überschuß aus zinsunabhängigem Geschäft</b>	0,60%	0,67%	0,65%	0,69%	0,78%	0,75%	0,74%	0,75%	0,73%
<b>Rohüberschuß Bankgeschäft</b>	2,93%	2,91%	2,91%	2,85%	2,94%	2,82%	2,88%	2,84%	2,87%
<b>Personalkosten</b>	1,49%	1,54%	1,53%	1,48%	1,50%	1,46%	1,37%	1,43%	1,46%
<b>Andere Verwaltungsaufwendungen (Sachkosten)</b>	0,67%	0,65%	0,66%	0,59%	0,62%	0,61%	0,55%	0,59%	0,60%
<b>Abschreibungen auf immaterielle Anlagewerte und Sachanlagen</b>	0,11%	0,12%	0,12%	0,13%	0,14%	0,14%	0,13%	0,13%	0,13%
<b>Betriebssteuern</b>	0,01%	0,00%	0,01%	0,00%	0,01%	0,00%	0,00%	0,00%	0,01%
<b>Kosten aus Verlustübernahme</b>	0,00%	0,00%	0,00%	0,00%	0,00%	0,00%	0,01%	0,00%	0,00%
<b>Betriebskosten Bankgeschäft</b>	2,29%	2,32%	2,31%	2,21%	2,27%	2,20%	2,06%	2,15%	2,20%
<b>Teilbetriebsergebnis</b>	0,64%	0,59%	0,60%	0,64%	0,67%	0,62%	0,81%	0,69%	0,67%
<b>Nettoertrag oder Nettoaufwand aus Finanzgeschäften</b>	0,00%	0,00%	0,00%	0,00%	0,00%	-0,00%	0,00%	0,00%	0,00%
<b>Saldo der sonstigen betrieblichen Erträge und Aufwendungen</b>	0,07%	0,05%	0,04%	0,04%	0,03%	0,04%	0,04%	0,05%	0,05%
<b>voraussichtliches Betriebsergebnis Bankgeschäft</b>	0,71%	0,64%	0,65%	0,69%	0,71%	0,66%	0,86%	0,74%	0,72%
<b>voraussichtliches Betriebsergebnis Warengeschäft</b>	0,01%	0,01%	0,01%	0,01%	0,00%	0,00%	0,00%	0,00%	0,00%
<b>voraussichtl. Betriebsergebnis weiterer Geschäftszweige</b>	0,00%	0,00%	0,00%	0,00%	0,00%	0,00%	0,00%	0,00%	0,00%
<b>voraussichtliches Gesamtbetriebsergebnis (BE)</b>	0,72%	0,65%	0,65%	0,70%	0,72%	0,66%	0,86%	0,74%	0,72%
<b>CIR (Aufwand-Ertrag-Relation)</b>	78,2%	79,7%	79,4%	77,5%	77,2%	78,0%	71,5%	75,7%	76,7%

(Differenzen in den Summen durch Runden der Zahlen)

## Ergebnisvorschaurechnung für 2008

Gruppen ohne die jeweils 10 % Schlechtesten nach Betriebsergebnis

Anlage 3

Gruppe	Kreditgenossenschaften nach Bilanzsummengrößenklasse (Mio. Euro)							Zusammenfassung über 500 Mio	Bayern gesamt (ohne 10 % ...)
	bis 50	50-100	bis 100	100-250	250-500	500 - 1 Mrd.	über 1 Mrd.		
Zahl der meldenden Genossenschaften	25	41	66	91	72	42	13	55	281
Vorauss. Bilanzsumme je Genossenschaft (TEUR)	37.212	73.378	59.678	168.357	360.940	695.436	1.245.805	825.523	325.757
Vorauss. Bilanzsummenzuwachs	1,8%	1,9%	1,9%	1,8%	1,5%	1,2%	2,1%	1,5%	1,6%
Durchschnittsbilanzsumme je Genossenschaft	36.905	72.918	59.277	167.356	358.748	692.602	1.242.767	822.641	324.186
<b>Erlöse aus Zinsen und Dividenden</b> <small>(einschl. Zinskostenverrechnung aus bankfremden Geschäften)</small>	4,63%	4,70%	4,68%	4,70%	4,71%	4,70%	4,76%	4,72%	4,72%
Zinskosten	2,28%	2,41%	2,38%	2,51%	2,55%	2,58%	2,61%	2,59%	2,56%
Überschuß aus zinsabhängigem Geschäft	2,36%	2,29%	2,30%	2,19%	2,16%	2,12%	2,15%	2,13%	2,16%
Erlöse aus Dienstleistungsgeschäften	0,68%	0,72%	0,71%	0,73%	0,83%	0,79%	0,79%	0,79%	0,79%
Erlöse aus Gewinnabführungsverträgen	0,01%	0,02%	0,02%	0,03%	0,02%	0,04%	0,03%	0,04%	0,03%
Kosten für Dienstleistungsgeschäfte	0,08%	0,07%	0,07%	0,07%	0,08%	0,07%	0,08%	0,08%	0,08%
Überschuß aus zinsunabhängigem Geschäft	0,61%	0,67%	0,66%	0,68%	0,77%	0,76%	0,74%	0,75%	0,74%
Rohüberschuß Bankgeschäft	2,96%	2,96%	2,96%	2,88%	2,94%	2,88%	2,89%	2,88%	2,90%
Personalkosten	1,51%	1,55%	1,54%	1,47%	1,48%	1,46%	1,36%	1,42%	1,46%
Andere Verwaltungsaufwendungen (Sachkosten)	0,67%	0,65%	0,66%	0,58%	0,61%	0,60%	0,55%	0,58%	0,59%
Abschreibungen auf immaterielle Anlagewerte und Sachanlagen	0,11%	0,12%	0,12%	0,13%	0,13%	0,13%	0,13%	0,13%	0,13%
Betriebssteuern	0,01%	0,00%	0,01%	0,00%	0,01%	0,00%	0,00%	0,00%	0,00%
Kosten aus Verlustübernahme	0,00%	0,00%	0,00%	0,00%	0,00%	0,00%	0,01%	0,00%	0,00%
Betriebskosten Bankgeschäft	2,29%	2,33%	2,32%	2,18%	2,23%	2,20%	2,05%	2,15%	2,19%
<b>Teilbetriebsergebnis</b>	<b>0,67%</b>	<b>0,63%</b>	<b>0,64%</b>	<b>0,69%</b>	<b>0,70%</b>	<b>0,68%</b>	<b>0,84%</b>	<b>0,74%</b>	<b>0,71%</b>
Nettoertrag oder Nettoaufwand aus Finanzgeschäften	0,00%	0,00%	0,00%	0,00%	0,00%	-0,00%	0,00%	0,00%	0,00%
Saldo der sonstigen betrieblichen Erträge und Aufwendungen	0,06%	0,03%	0,04%	0,04%	0,03%	0,04%	0,04%	0,04%	0,04%
<b>voraussichtliches Betriebsergebnis Bankgeschäft</b>	<b>0,73%</b>	<b>0,66%</b>	<b>0,68%</b>	<b>0,74%</b>	<b>0,74%</b>	<b>0,71%</b>	<b>0,88%</b>	<b>0,77%</b>	<b>0,75%</b>
voraussichtliches Betriebsergebnis Warengeschäft	0,01%	0,01%	0,01%	0,01%	0,00%	0,00%	0,00%	0,00%	0,00%
voraussichtl. Betriebsergebnis weiterer Geschäftszweige	0,00%	0,00%	0,00%	0,00%	0,00%	0,00%	0,00%	0,00%	0,00%
<b>voraussichtliches Gesamtbetriebsergebnis (BE)</b>	<b>0,74%</b>	<b>0,67%</b>	<b>0,69%</b>	<b>0,75%</b>	<b>0,75%</b>	<b>0,71%</b>	<b>0,88%</b>	<b>0,77%</b>	<b>0,76%</b>
CIR (Aufwand-Ertrag-Relation)	77,4%	78,7%	78,4%	75,7%	75,9%	76,4%	70,9%	74,7%	75,5%

## Ergebnisvorschaurechnung für 2008

nach Regierungsbezirken

Anlage 4

Gruppe	Oberbayern	Niederbayern	Oberpfalz	Oberfranken	Mittelfranken	Unterfranken	Schwaben	Bayern gesamt
Zahl der meldenden Genossenschaften	83	44	31	30	28	38	59	313
Vorauss. Bilanzsumme je Genossenschaft (TEUR)	380.543	302.876	271.175	287.461	330.446	281.210	294.828	317.173
Vorauss. Bilanzsummenzuwachs	1,0%	1,6%	2,0%	1,2%	1,4%	2,4%	0,7%	1,3%
Durchschnittsbilanzsumme je Genossenschaft	380.118	300.449	268.000	285.860	328.699	278.846	294.797	315.802
<b>Erlöse aus Zinsen und Dividenden</b> <small>(einschl. Zinskostenverrechnung aus bankfremden Geschäften)</small>	4,73%	4,72%	4,56%	4,68%	4,78%	4,68%	4,68%	4,71%
Zinskosten	2,62%	2,62%	2,49%	2,49%	2,60%	2,51%	2,53%	2,57%
<b>Überschuß aus zinsabhängigem Geschäft</b>	2,11%	2,11%	2,07%	2,19%	2,18%	2,17%	2,14%	2,14%
Erlöse aus Dienstleistungsgeschäften	0,75%	0,76%	0,79%	0,82%	0,85%	0,85%	0,81%	0,78%
Erlöse aus Gewinnabführungsverträgen	0,03%	0,03%	0,03%	0,04%	0,02%	0,03%	0,03%	0,03%
Kosten für Dienstleistungsgeschäfte	0,08%	0,07%	0,07%	0,07%	0,08%	0,08%	0,07%	0,08%
<b>Überschuß aus zinsunabhängigem Geschäft</b>	0,70%	0,72%	0,74%	0,78%	0,79%	0,80%	0,76%	0,73%
<b>Rohüberschuß Bankgeschäft</b>	2,81%	2,83%	2,81%	2,98%	2,97%	2,97%	2,90%	2,87%
Personalkosten	1,41%	1,46%	1,47%	1,54%	1,47%	1,52%	1,48%	1,46%
Andere Verwaltungsaufwendungen (Sachkosten)	0,58%	0,57%	0,57%	0,66%	0,63%	0,65%	0,61%	0,60%
Abschreibungen auf immaterielle Anlagewerte und Sachanlagen	0,14%	0,11%	0,14%	0,14%	0,14%	0,14%	0,13%	0,13%
Betriebssteuern	0,00%	0,01%	0,01%	0,00%	0,00%	0,01%	0,01%	0,01%
Kosten aus Verlustübernahme	0,00%	0,00%	0,00%	0,00%	0,00%	0,00%	0,00%	0,00%
<b>Betriebskosten Bankgeschäft</b>	2,13%	2,15%	2,18%	2,35%	2,24%	2,31%	2,22%	2,20%
<b>Teilbetriebsergebnis</b>	0,68%	0,67%	0,63%	0,63%	0,73%	0,66%	0,68%	0,67%
Nettoertrag oder Nettoaufwand aus Finanzgeschäften	0,00%	0,00%	0,00%	0,01%	0,00%	0,01%	-0,00%	0,00%
Saldo der sonstigen betrieblichen Erträge und Aufwendungen	0,06%	0,05%	0,04%	0,04%	0,03%	0,03%	0,05%	0,05%
<b>voraussichtliches Betriebsergebnis Bankgeschäft</b>	0,74%	0,73%	0,67%	0,67%	0,76%	0,71%	0,73%	0,72%
voraussichtliches Betriebsergebnis Warengeschäft	0,01%	0,00%	0,00%	0,00%	0,00%	0,00%	0,00%	0,00%
voraussichtl. Betriebsergebnis weiterer Geschäftszweige	0,00%	0,00%	0,00%	0,00%	0,00%	0,00%	-0,00%	0,00%
<b>voraussichtliches Gesamtbetriebsergebnis (BE)</b>	0,75%	0,73%	0,67%	0,67%	0,77%	0,71%	0,73%	0,72%
CIR (Aufwand-Ertrag-Relation)	75,8%	76,0%	77,6%	78,9%	75,4%	77,8%	76,6%	76,7%

(Differenzen in den Summen durch Runden der Zahlen)

## Verteilung einiger Kosten- und Erlöskennziffern in der Ergebnisvorschau für 2008

Zinsspanne Bank in % der DBS (bis unter ... %)	Kreditgenossenschaften					
	Anzahl	%	Vorjahr %	Anzahl	kumuliert %	Vorjahr %
unter	1,50	2	0,6%	0,9%		
	1,75	6	1,9%	0,6%	8	2,6%
	2,00	46	14,7%	7,7%	54	17,3%
	2,25	157	50,2%	38,5%	211	67,4%
	2,50	82	26,2%	38,5%	293	93,6%
	2,75	13	4,2%	10,8%	306	97,8%
	3,00	7	2,2%	2,5%	313	100,0%
	3,25	0	0,0%	0,3%	313	100,0%
über	3,25	0	0,0%	0,3%	313	100,0%
insgesamt		313	100,0%	100,0%		

Gewogener Durchschnittswert: 2,14 %, Vorjahr: 2,22 %

Provisionsspanne in % der DBS (bis unter ... %)	Kreditgenossenschaften					
	Anzahl	%	Vorjahr %	Anzahl	kumuliert %	Vorjahr %
unter	0,30	4	1,3%	1,5%		
	0,40	12	3,8%	3,7%	16	5,1%
	0,50	18	5,8%	4,0%	34	10,9%
	0,60	42	13,4%	13,2%	76	24,3%
	0,70	79	25,2%	21,5%	155	49,5%
	0,80	65	20,8%	23,4%	220	70,3%
	0,90	57	18,2%	16,0%	277	88,5%
	1,00	20	6,4%	9,2%	297	94,9%
über	1,00	16	5,1%	7,4%	313	100,0%
insgesamt		313	100,0%	100,0%		

Gewogener Durchschnittswert: 0,73 %, Vorjahr: 0,73 %

Personalkosten Bank in % der DBS (bis unter ... %)	Kreditgenossenschaften					
	Anzahl	%	Vorjahr %	Anzahl	kumuliert %	Vorjahr %
unter	1,30	38	12,1%	12,3%		
	1,40	47	15,0%	16,6%	85	27,2%
	1,50	77	24,6%	20,9%	162	51,8%
	1,60	76	24,3%	24,0%	238	76,0%
	1,70	38	12,1%	13,5%	276	88,2%
	1,80	24	7,7%	7,1%	300	95,8%
	1,90	10	3,2%	3,4%	310	99,0%
	2,00	1	0,3%	0,9%	311	99,4%
über	2,00	2	0,6%	1,2%	313	100,0%
insgesamt		313	100,0%	100,0%		

Gewogener Durchschnittswert: 1,46 %, Vorjahr: 1,48 %

Betriebsergebnis Bank in % der DBS (bis unter ... %)	Kreditgenossenschaften					
	Anzahl	%	Vorjahr %	Anzahl	kumuliert %	Vorjahr %
unter	0,25	5	1,6%	2,2%		
	0,50	47	15,0%	8,6%	52	16,6%
	0,75	141	45,0%	34,2%	193	61,7%
	1,00	98	31,3%	33,8%	291	93,0%
	1,25	19	6,1%	17,8%	310	99,0%
	1,50	2	0,6%	3,1%	312	99,7%
	1,75	1	0,3%	0,0%	313	100,0%
	2,00	0	0,0%	0,0%	313	100,0%
über	2,00	0	0,0%	0,3%	313	100,0%
insgesamt		313	100,0%	100,0%		

Gewogener Durchschnittswert: 0,72 %, Vorjahr: 0,78 %

## Verteilung der GVB-Benchmark-Kennziffern 2008/2007

CIR, Aufwand/Ertrag-Relation (GVB-Benchmark: <=65 %) (Betriebsko./Rohrertrag) (bis unter ... %)	Kreditgenossenschaften					
	Anzahl	%	Vorjahr %	Anzahl	kumuliert %	Vorjahr %
unter	55,00%	1	0,3%	0,6%		
	60,00%	2	0,6%	1,5%	3	1,0%
	65,00%	7	2,2%	5,2%	10	3,2%
	70,00%	30	9,6%	12,0%	40	12,8%
	75,00%	63	20,1%	27,7%	103	32,9%
	80,00%	108	34,5%	27,1%	211	67,4%
	85,00%	57	18,2%	14,2%	268	85,6%
	90,00%	30	9,6%	7,1%	298	95,2%
über	90,00%	15	4,8%	4,6%	313	100,0%
insgesamt		313	100,0%	100,0%		
Benchmark erreicht:		10	3,2%	7,4%		

Gewogener Durchschnittswert: 76,7 %, Vorjahr: 75,9 %

(Vorjahreswerte lt. Erfolgsübersicht für 2007!)

Entwicklung der bayerischen Volksbanken und Raiffeisenbanken per März 2008

Positionen aus der BISTA	Bestand in Mio. EUR			Entwicklung gegenüber Vormonat		Entwicklung 12-07 bis 03-08		im Vorjahr: 12-06 bis 03-07	12 - Monats-Entwicklung 03-07 bis 03-08	Entwicklung in den Vorjahren					
	12-07	02-08	03-08	in %	in Mio. EUR	in %	in Mio.			2007	2006	2005	2004	2003	2002
a) Sichteinlagen	24.677	24.023	24.110	0,4%	88	-2,3%	-567	-1,3%	4,9%	6,0%	2,4%	8,5%	7,0%	9,9%	6,5%
b) Termineinlagen gesamt	25.714	26.456	26.569	0,4%	113	3,3%	855	5,0%	18,5%	20,4%	10,0%	-5,5%	-6,6%	-5,9%	0,0%
- Termineinl. ohne Sparbriefe	19.851	20.509	20.610	0,5%	101	3,8%	759	5,2%	19,7%	21,2%	9,3%	-4,1%	-7,4%	-5,2%	-0,3%
- Sparbriefe	5.863	5.947	5.959	0,2%	12	1,6%	96	4,4%	14,4%	17,6%	12,5%	-9,9%	-4,1%	-8,1%	1,0%
c) Spareinlagen	30.215	29.663	29.483	-0,6%	-180	-2,4%	-732	-3,0%	-8,1%	-8,6%	-4,7%	1,6%	3,2%	2,5%	-1,0%
- vereinb. Künd. von 3 Monaten	26.315	25.864	25.754	-0,4%	-110	-2,1%	-561	-3,3%	-8,2%	-9,3%	-4,7%	1,3%	2,5%	6,4%	1,2%
- vereinbarte Künd. von mehr als 3 Monaten	3.900	3.799	3.729	-1,8%	-70	-4,4%	-171	-0,5%	-7,1%	-3,3%	-5,0%	3,5%	8,3%	-19,9%	-12,1%
Einlagen, gesamt	80.605	80.141	80.162	0,0%	21	-0,6%	-443	-0,3%	3,5%	3,7%	1,1%	1,6%	1,3%	1,6%	1,1%
Inhaberschuldverschreibungen im Umlauf	5.488	5.481	5.431	-0,9%	-50	-1,1%	-58	4,8%	6,6%	12,9%	20,4%	0,9%	8,1%	-5,7%	10,1%
<b>Kundengelder</b> (Einlagen und Schuldversch.)	86.094	85.622	85.592	-0,0%	-29	-0,6%	-501	0,0%	3,7%	4,3%	2,1%	1,6%	1,6%	1,2%	1,5%
Nachrangige Verbindlichkeiten	280	274	269	-2,0%	-5	-4,2%	-12	-6,1%	-13,6%	-15,3%	-9,4%	-10,4%	-1,5%	-14,2%	-4,0%
Genussrechtskapital	181	154	154	0,2%	0	-14,7%	-27	-11,6%	-14,6%	-11,5%	-16,4%	-16,4%	-16,4%	-15,5%	-15,1%
a) kurz- und mittelfristige Ausleihungen (incl. Wechsel im Bestand)	11.091	10.956	11.123	1,5%	168	0,3%	32	-0,6%	-0,6%	-1,4%	-4,4%	-7,6%	-9,4%	-10,3%	-7,4%
b) langfristige Ausleihungen (über 5 Jahre)	49.805	49.771	49.670	-0,2%	-100	-0,3%	-134	-0,3%	1,9%	1,8%	2,6%	3,3%	2,5%	2,7%	1,3%
<b>Ausleihungen gesamt</b> (an Nichtbanken)	60.896	60.727	60.794	0,1%	67	-0,2%	-103	-0,3%	1,4%	1,2%	1,2%	1,0%	-0,3%	-0,7%	-1,2%
Forderungen an Kreditinstitute	15.310	14.988	14.688	-2,0%	-300	-4,1%	-623	-0,3%	10,4%	14,8%	4,1%	-7,0%	9,8%	-3,5%	6,3%
Verbindlichkeiten gegenüber Kreditinstituten	11.240	11.073	11.112	0,4%	39	-1,1%	-128	-0,9%	2,2%	2,5%	1,7%	-0,4%	-1,6%	-5,2%	-6,6%
Wertpapierbestand	24.693	24.444	24.842	1,6%	398	0,6%	149	0,7%	4,2%	4,3%	2,5%	7,6%	1,9%	7,2%	3,9%
<b>Bilanzsumme</b>	108.360	107.343	107.485	0,1%	141	-0,8%	-876	0,1%	3,5%	4,4%	2,2%	1,6%	1,2%	0,4%	0,5%
Verb. aus Bürgschaften und Gewährleistungsv.	2.346	2.427	2.579	6,2%		9,9%	233	-1,0%	3,3%	-7,0%	1,4%	-2,0%	-0,9%	-5,0%	-4,3%
Zahl der Kreditgenossenschaften :	328	328	328	0,0%		0,0%	0	0,0%	-2,4%	-2,4%	-5,1%	-2,7%	-5,7%	-6,3%	-6,8%
Durchschnittl. Bilanzsumme je Genossenschaft:	330	327	328			-0,8%									

(Differenzen in den Summen durch Runden der Zahlen)

Anmerkung: Hierin enthalten sind 3 Genossenschaften außerhalb Bayerns: VB-RB Glauchau eG (Sachsen) und RVB Hermsdorfer Kreuz eG (Thüringen)

**Hinweis:** Die BiSta-Entwicklung wird monatlich im Internetangebot des GVB ([www.GV-Bayern.de](http://www.GV-Bayern.de)) eingestellt. Dort im Mitgliederbereich, GVB-exklusiv, Bereich Bankwirtschaft, Statistik und Analyse

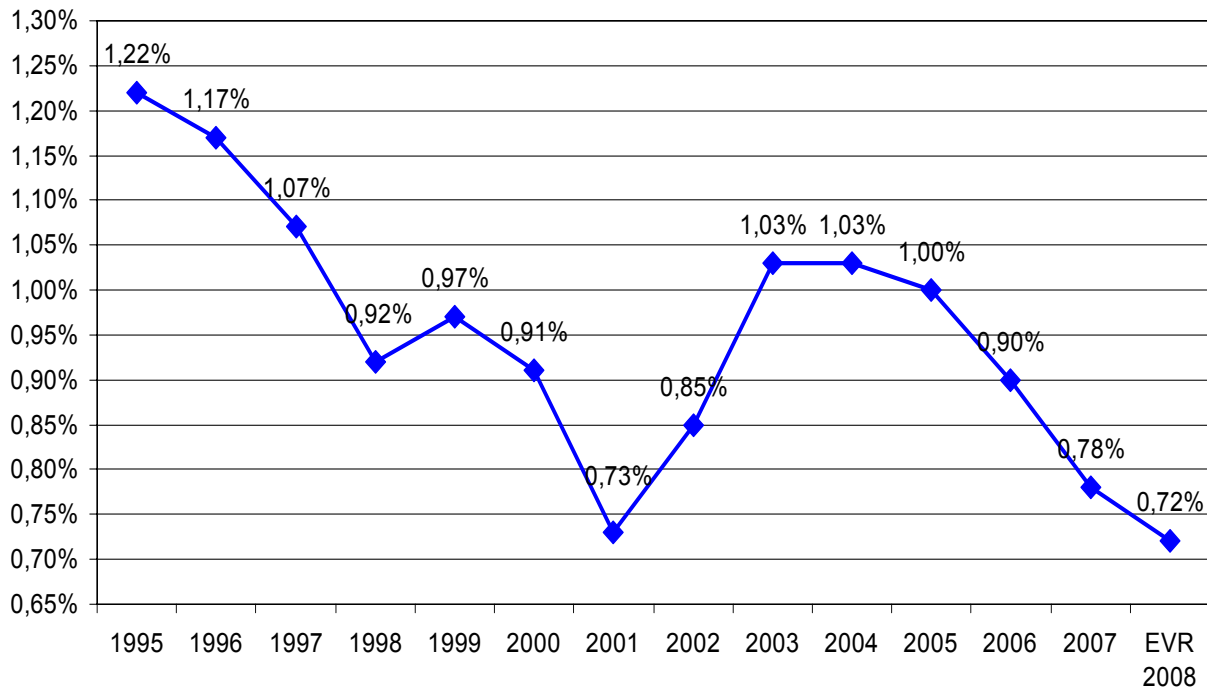
## GVB-Durchschnittswerte für Jahresabschluss 2007 und Vorschau 2008

## Menüpunkt 1.4 Vergleichsdaten GVB

GuV-Pos	Positions-Bezeichnung	GUV-VJ	EVR-LJ
00a----	Verbandsergebnisse für BIPOs (+/-)	0,000	0,000
00b----	-----	0,000	0,000
01a	a) ZE Kredit- und Geldmarktgeschäften	4,620	4,700
01aa	aa) Zinskostenverrechnung	0,000	0,000
01b	b) ZE festverz. Wertpapiere u Schuldbf	4,620	4,700
02	Zinsaufwendungen	-2,410	-2,570
03a	a) LE Aktien u.and.nicht festverz. WP	0,010	0,010
03b	b) LE Beteiligungen u Geschäftsguthaben	0,010	0,010
03c	c) LE Anteil.an verbundenen Unternehmen	0,010	0,010
04	Gewinnabführungsverträge	0,030	0,030
05	Provisionserträge	0,780	0,780
06	Provisionsaufwendungen	-0,080	-0,080
07	Nettoertrag/-aufwand Finanzgeschäften	0,010	0,000
07a	Rohergebnis Warengeschäft/Nebenbetriebe	0,000	0,000
08	Sonstige betriebliche Erträge	0,070	0,060
10	Verwaltungsaufwendungen	-2,100	-2,060
10a	a) Personalaufwand	-1,480	-1,460
10b	b) andere Verwaltungsaufwendungen	-0,620	-0,600
11	Abschr und Wertber auf Sachanlagen	-0,130	-0,130
12	Sonstige betriebliche Aufwendungen	-0,010	-0,010
17	Aufwendungen aus Verlustübernahme	0,000	0,000
24	Sonstige Steuern	-0,010	-0,010
S00----	-----	0,000	0,000
S01----	Verbandsergebnisse - Provisionserträge +	0,000	0,000
S02----	-----	0,000	0,000
S050008	PE Zahlungsverkehr - Kontoführung	0,238	0,000
S050009	PE Zahlungsverkehr - Sonstige	0,079	0,000
S05010	PE Außenhandelsgeschäft	0,009	0,000
S050208	PE Wertpapiergeschäft	0,210	0,000
S050209	PE Depotgeschäft	0,023	0,000
S05030	PE Treuhand- und Verwaltungskredite	0,002	0,000
S05050	PE Devisen-, Sorten- und Edelmetallgesch	0,004	0,000
S05061	PE Krediten, Schuldversch. u.Sparvertr.	0,025	0,000
S05063	PE Bausparprovision	0,055	0,000
S05064	PE aus Versicherungsvermittlungen	0,134	0,000
S05071	PE aus Reisevermittlungen	0,003	0,000
S05072	PE aus Immobilienvermittlung	0,025	0,000
S05080	PE Bürgschaftsprovision	0,018	0,000
S05085	PE Schließfach-, Stahlkammergebühren	0,003	0,000
S05090	PE Sonstige Provisionserträge	0,016	0,000
S100a--	-----	0,000	0,000
S100b--	Verbandsergebnisse - Sachaufwendungen -	0,000	0,000
S100c--	-----	0,000	0,000
S10210	Bürobedarf, Fachliteratur, Zeitschriften	-0,037	0,000
S10220	Reise-, Sitzungs-, GV-Aufw., Bewirtung	-0,015	0,000
S10230	Raumaufwendungen	-0,064	0,000
S10240	Porto, Telefon-, Fernschreib-, Datexgeb.	-0,031	0,000
S10250	Beiträge, Versicherungen	-0,097	0,000
S10260	Prüfungs-, Bilanzierungs-, Beratungsaufw.	-0,045	0,000
S10270	Instandhaltung	-0,067	0,000
S10280	Betriebsaufwendungen für Kfz	-0,006	0,000
S10290	Werbeaufwendungen, Geschenke, Spenden	-0,047	0,000
S10291	Service-Aufwendungen für Datenversorgung	-0,199	0,000
S10292	Miete für Maschinen und Geräte	-0,008	0,000
S10294	Schulung und Fortbildung	-0,023	0,000
S10295	Sonstige Sachaufwendungen	-0,024	0,000

Im EVR-Programm (neu) sind entweder die Werte manuell einzugeben oder über die Datenversorgung GVB einzuspielen, aus der Quelldatei "VerbandDV.dbf", die dem Rundschreiben als Dateianlage beigelegt ist. Für das EVR-Programm alt wird wie bisher die Datei "EVRID.dbf" mitgeliefert.

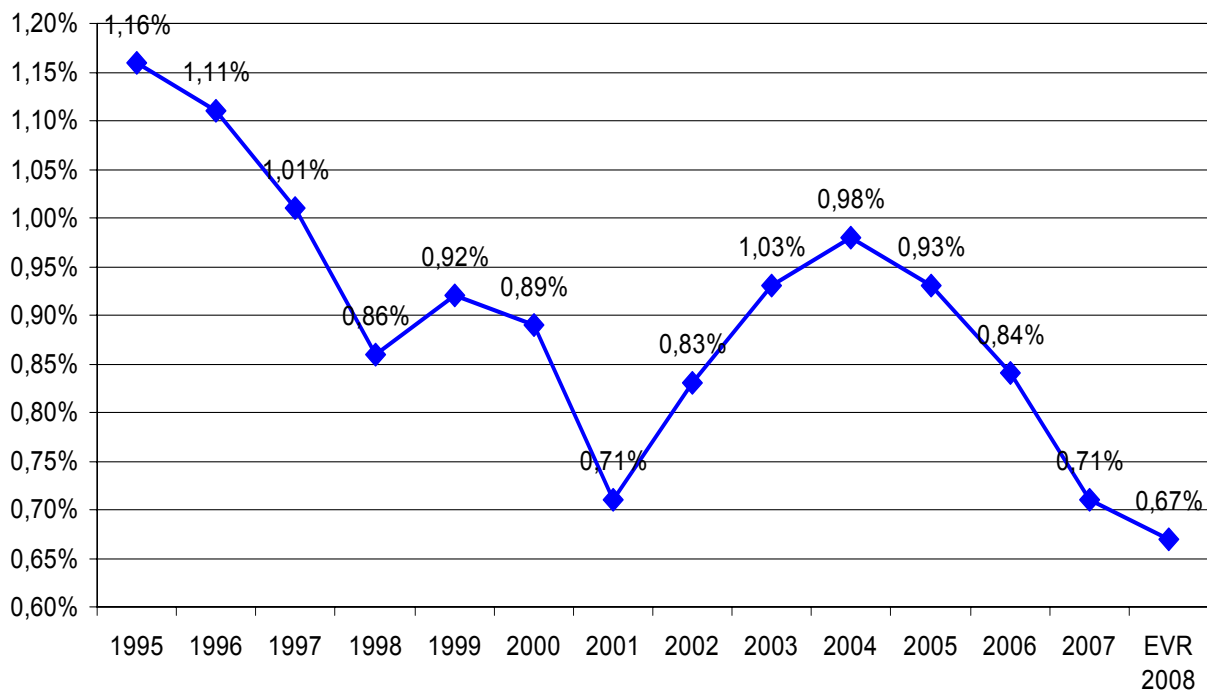
## Gesamt-Betriebsergebnis in % der DBS



April 2008 | Statistik und Analyse | Betriebswirtschaft | © GVB

Grafik 1

## Teilbetriebsergebnis in % der DBS

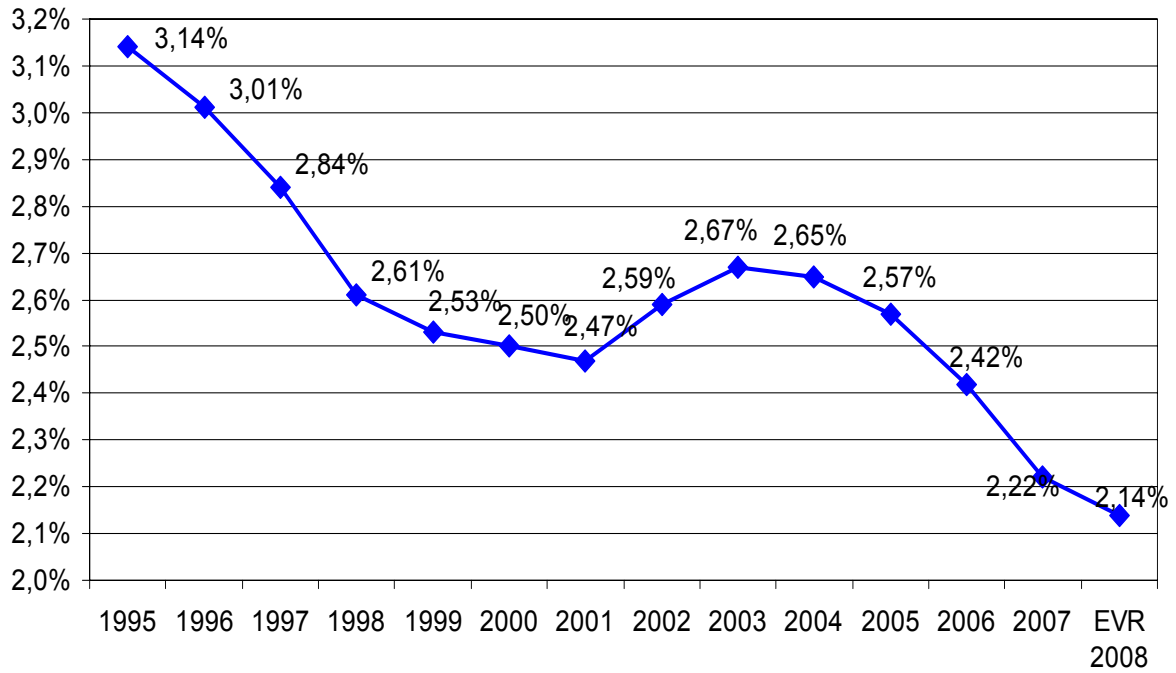


April 2008 | Statistik und Analyse | Betriebswirtschaft | © GVB

Grafik 2



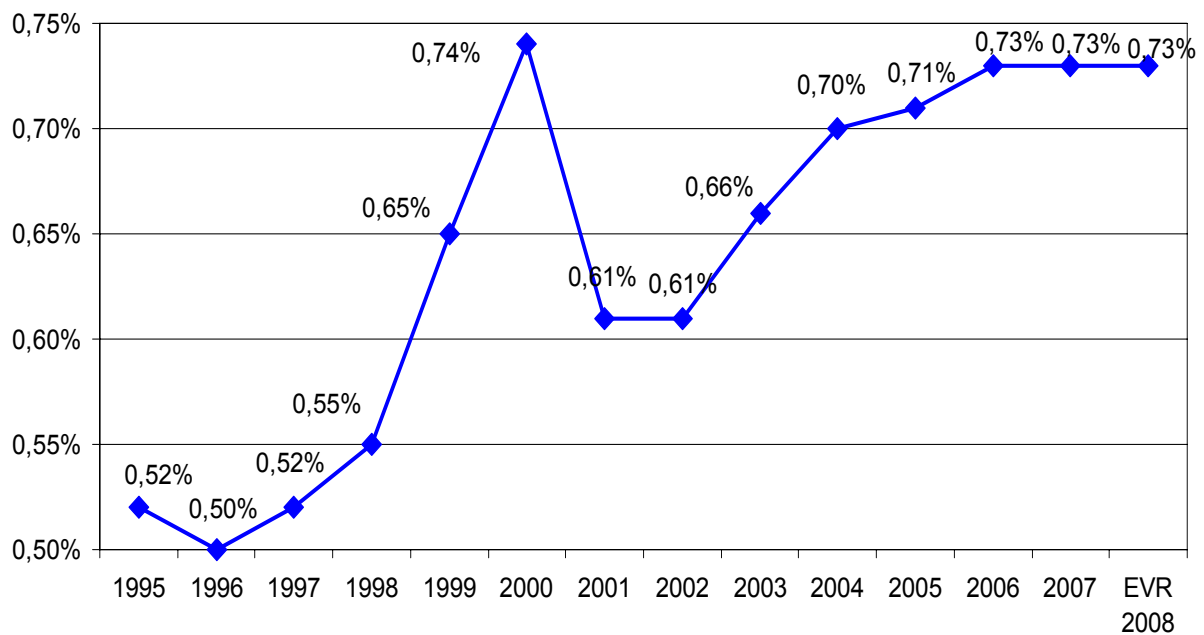
## Zinsspanne in % der DBS



April 2008 | Statistik und Analyse | Betriebswirtschaft | © GVB

Grafik 3

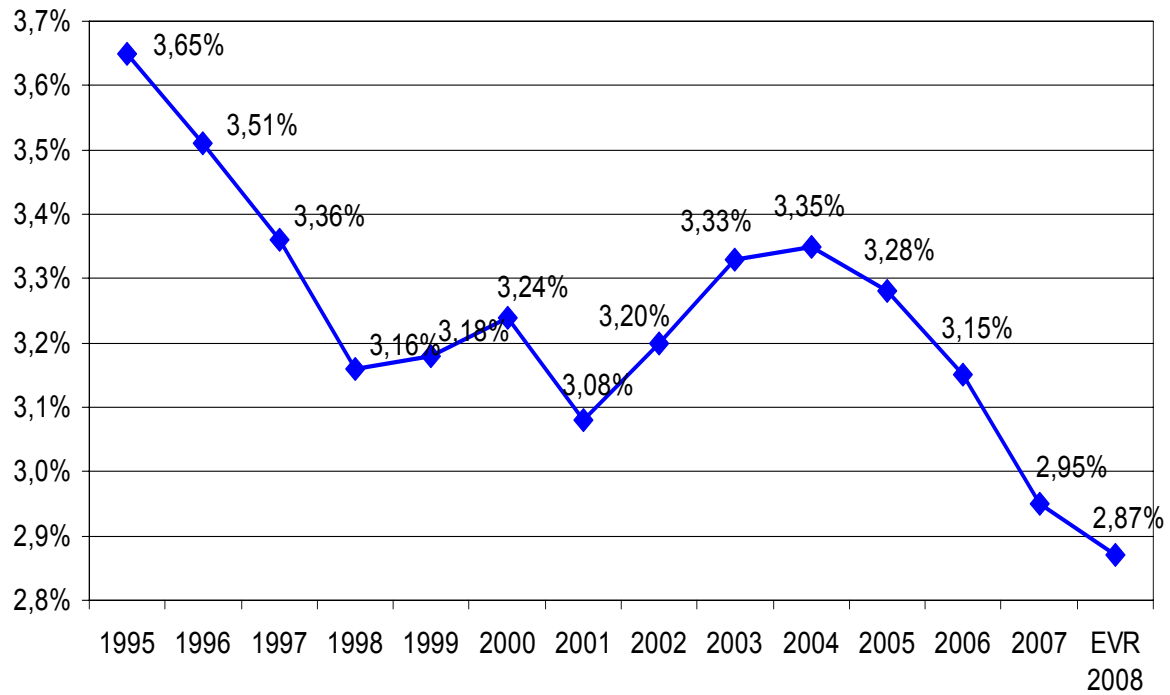
## Provisionsspanne in % der DBS



April 2008 | Statistik und Analyse | Betriebswirtschaft | © GVB

Grafik 4

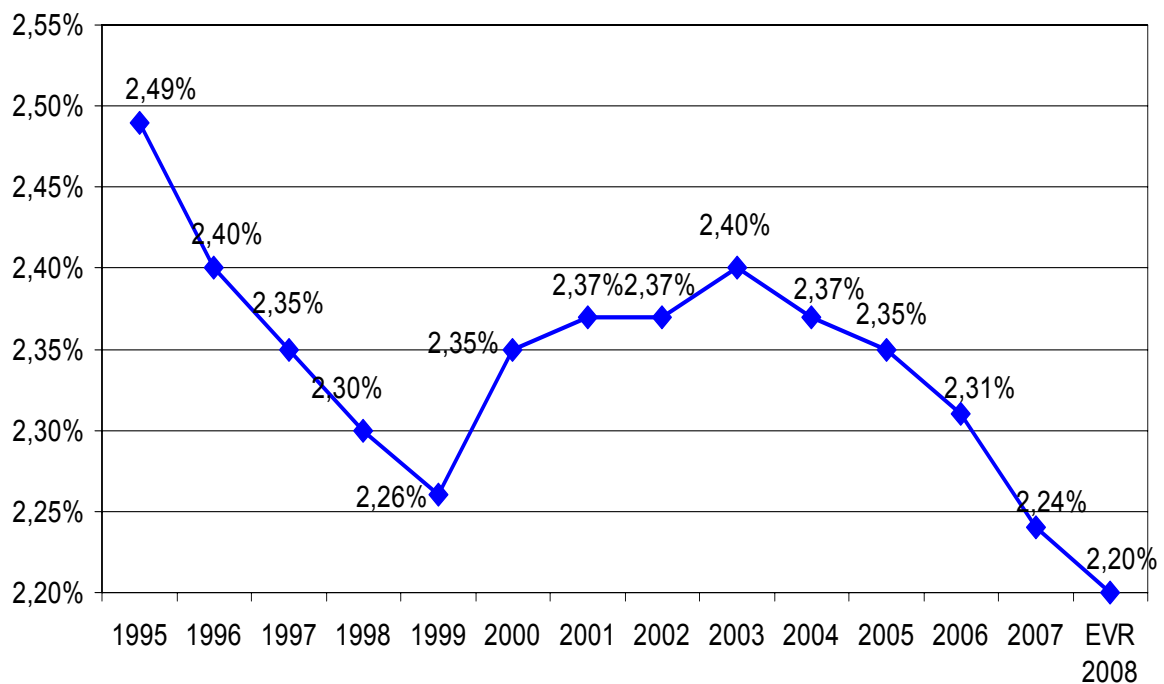
## Rohüberschuss in % der DBS



April 2008 | Statistik und Analyse | Betriebswirtschaft | © GVB

Grafik 5

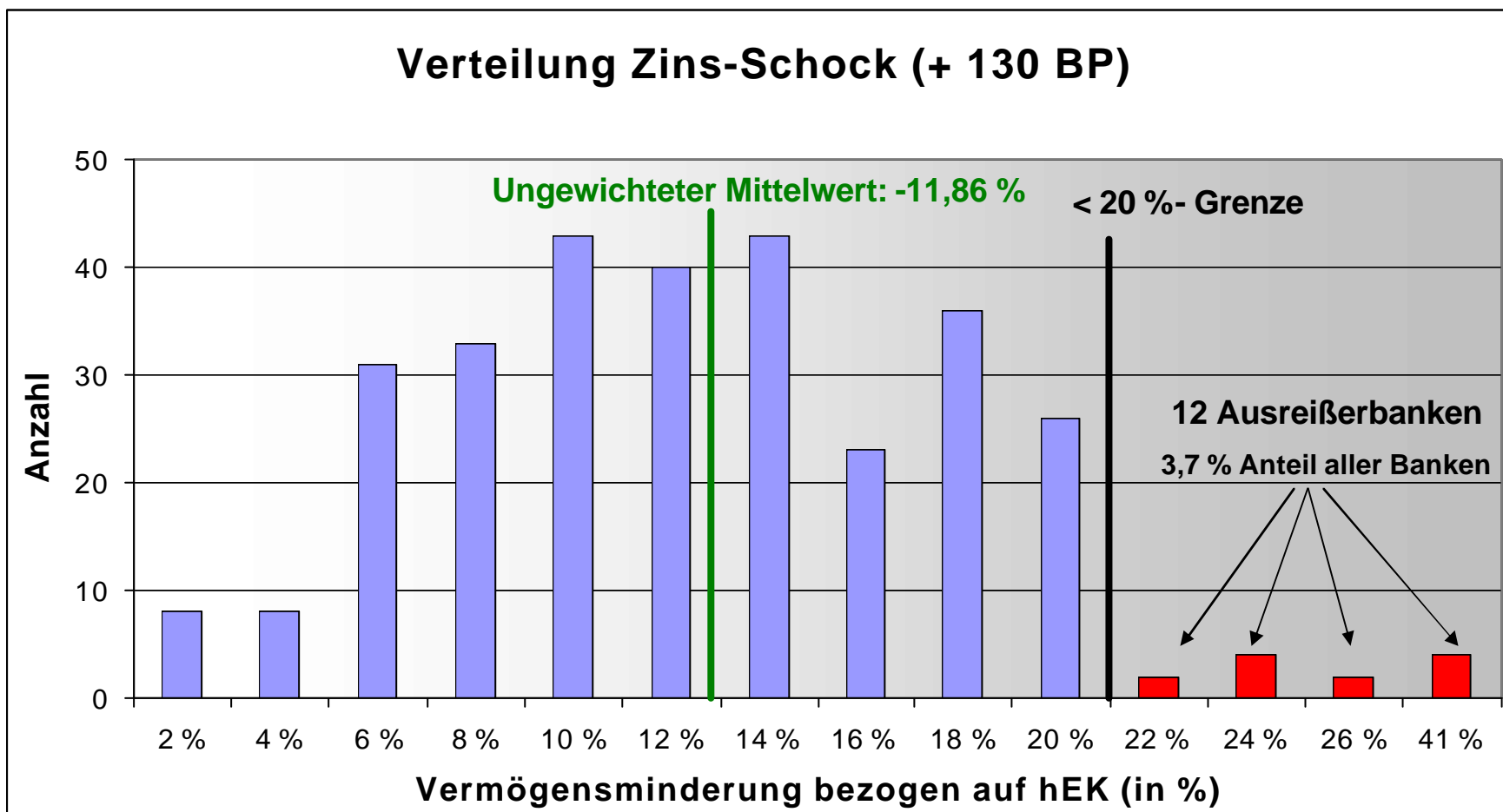
## Betriebskosten Bankgeschäft in % der DBS



April 2008 | Statistik und Analyse | Betriebswirtschaft | © GVB

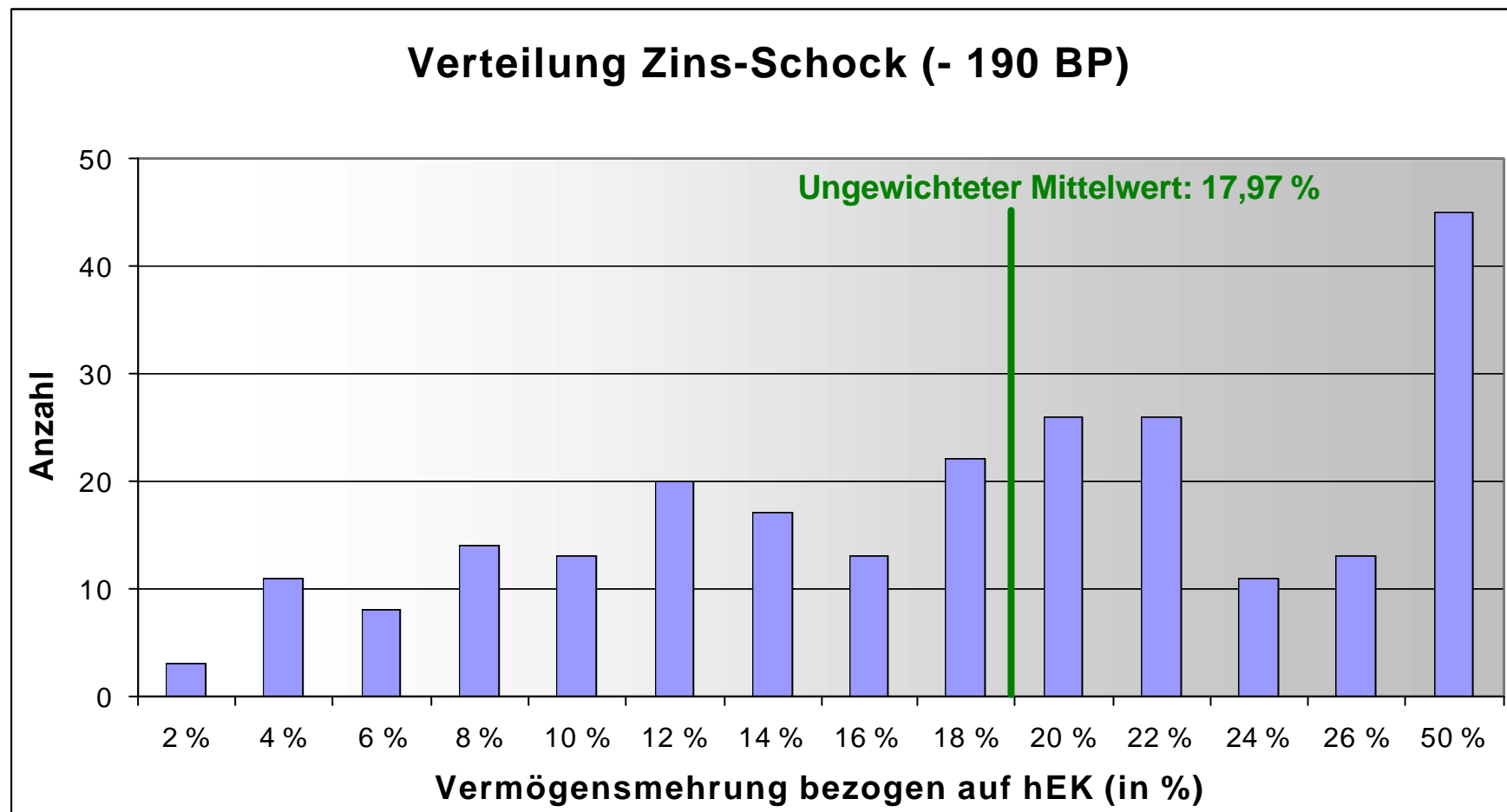
Grafik 6

# Zinsschock Basel II – ad-hoc + 130 BP



(Auswertung von 303 Meldungen, Stand 29.4.2008)

# Zinsschock Basel II – ad-hoc - 190 BP



(Auswertung von 242 Meldungen, Stand 29.4.2008)